

deep AG
Comercialstrasse 19
CH-7000 Chur

Fon 0812 585 686
Fax 0812 585 687
Mail info@deep.ch

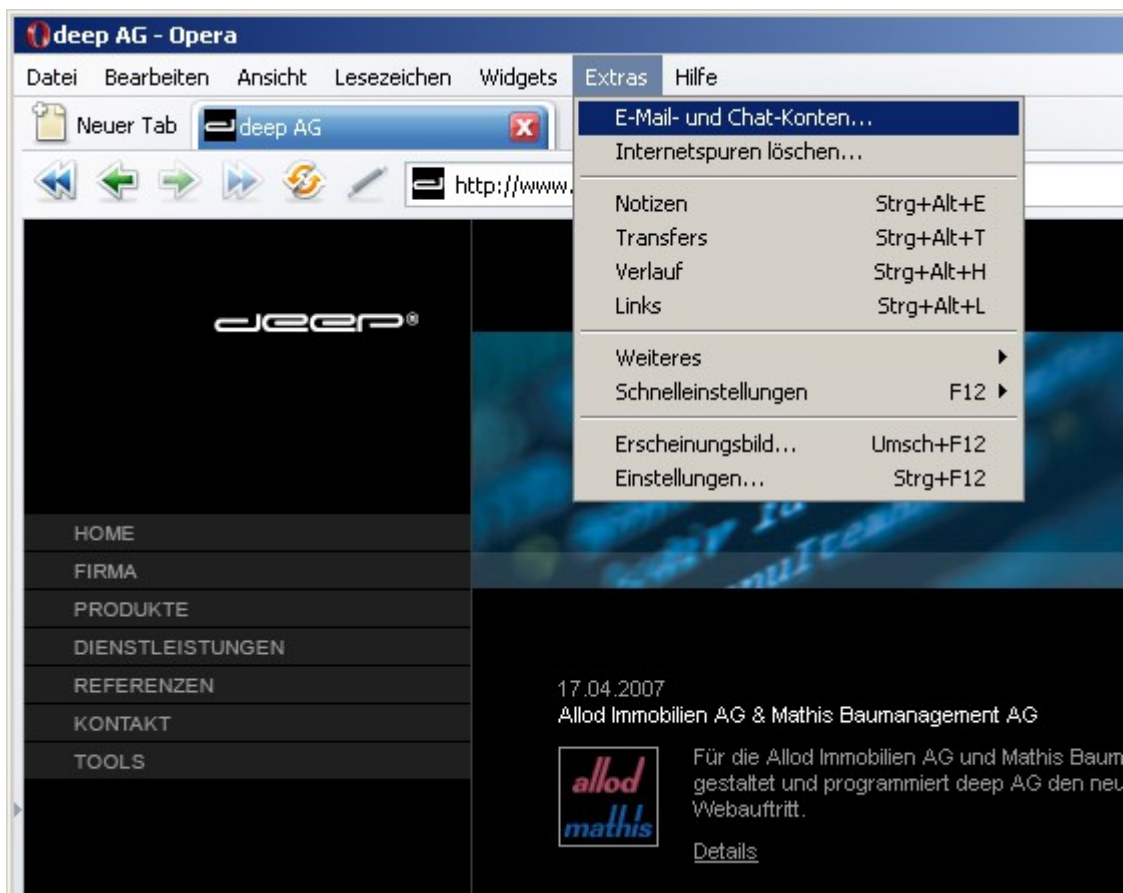
Opera Mail

Mit den folgenden Schritten kann ein Mailkonto in Ihrem Mailprogramm eingerichtet werden.
Bei Fragen oder Problemen steht Ihnen unser deep-Support gerne zur Verfügung.

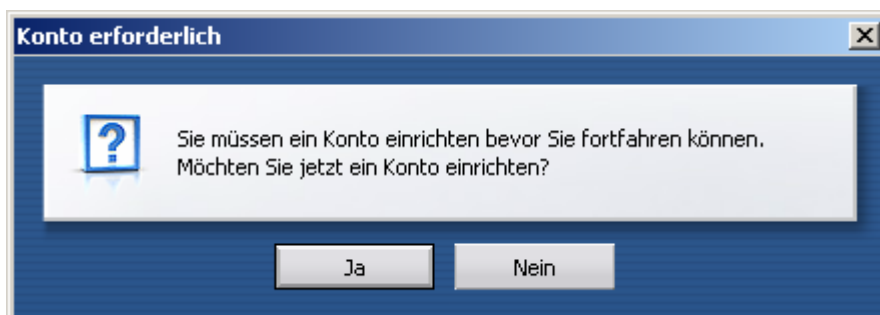
1. Bitte nehmen Sie die Zugangsdaten Ihrer deep-Mailbox zur Hand bevor Sie untenstehende Schritte ausführen.
2. Starten Sie Ihr Mailprogramm «Opera Mail».



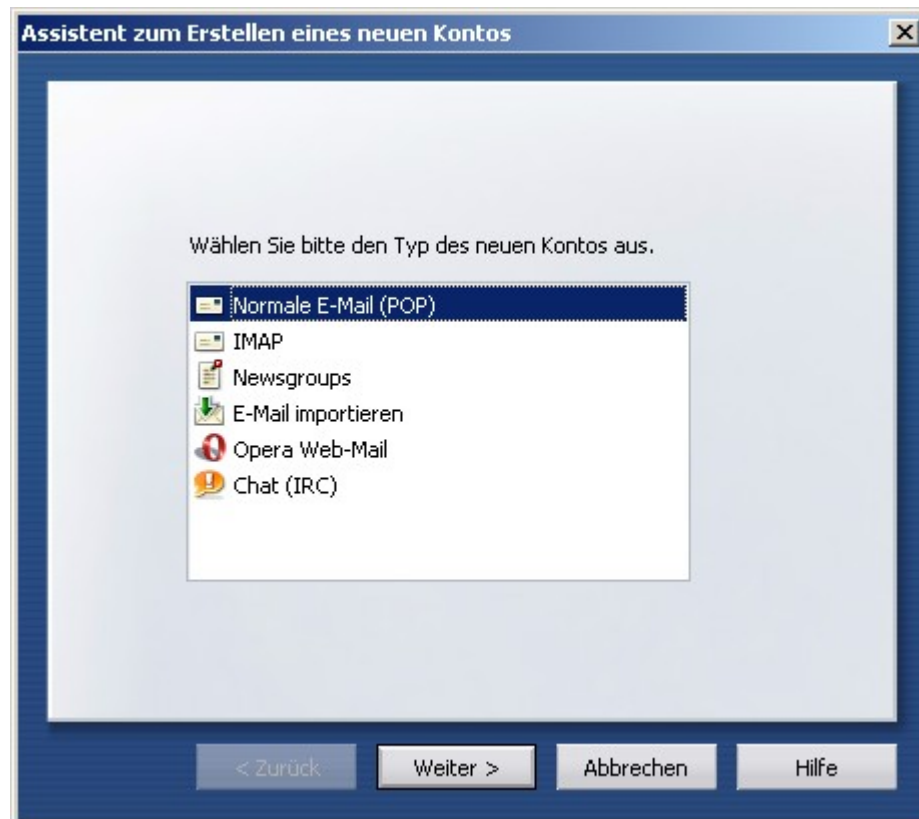
3. Klicken Sie im Menü «Extras» auf «E-Mail- und Chat-Konten».



4. Beim erstmaligen Aufruf erscheint untenstehende Meldung. Klicken Sie auf die Schaltfläche «Ja».



5. Wählen Sie im unteren Fenster «**Normale E-Mail (POP)**» aus und klicken anschliessend auf die Schaltfläche «**Weiter**»



6. Füllen Sie die Felder gemäss untenstehendem Beispiel mit den Zugangsdaten Ihrer Mailbox aus. Klicken Sie anschliessend auf die Schaltfläche «**Weiter**».

Assistent zum Erstellen eines neuen Kontos

Von (Absendername)
Hans Muster

E-Mail-Adresse
hans.muster@deep.ch

Organisation
|

< Zurück Weiter > Abbrechen Hilfe

7. Füllen Sie die Felder gemäss untenstehendem Beispiel mit den Zugangsdaten Ihrer Mailbox aus. Klicken Sie anschliessend auf die Schaltfläche «**Weiter**».

Assistent zum Erstellen eines neuen Kontos

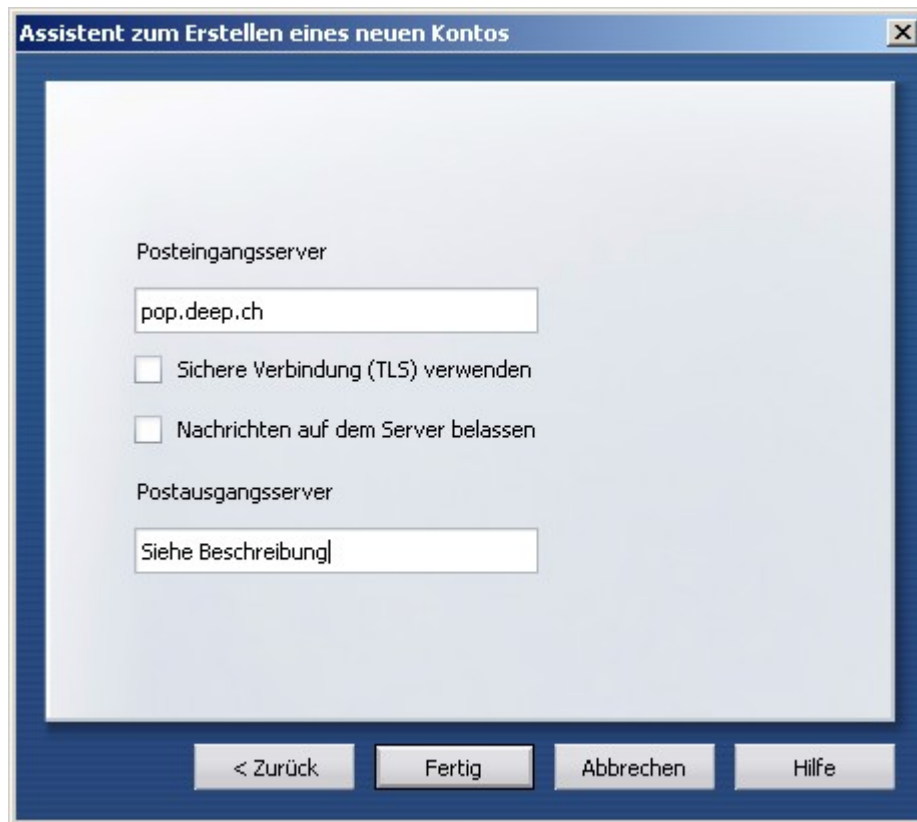
Benutzername

Ihr Benutzername

Passwort

< Zurück Weiter > Abbrechen Hilfe

8. Füllen Sie die Felder gemäss untenstehendem Beispiel mit den Zugangsdaten Ihrer Mailbox aus. Klicken Sie anschliessend auf die Schaltfläche «**Fertig**».



Assistent zum Erstellen eines neuen Kontos

Posteingangsserver

pop.deep.ch

Sichere Verbindung (TLS) verwenden

Nachrichten auf dem Server belassen

Postausgangsserver

Siehe Beschreibung

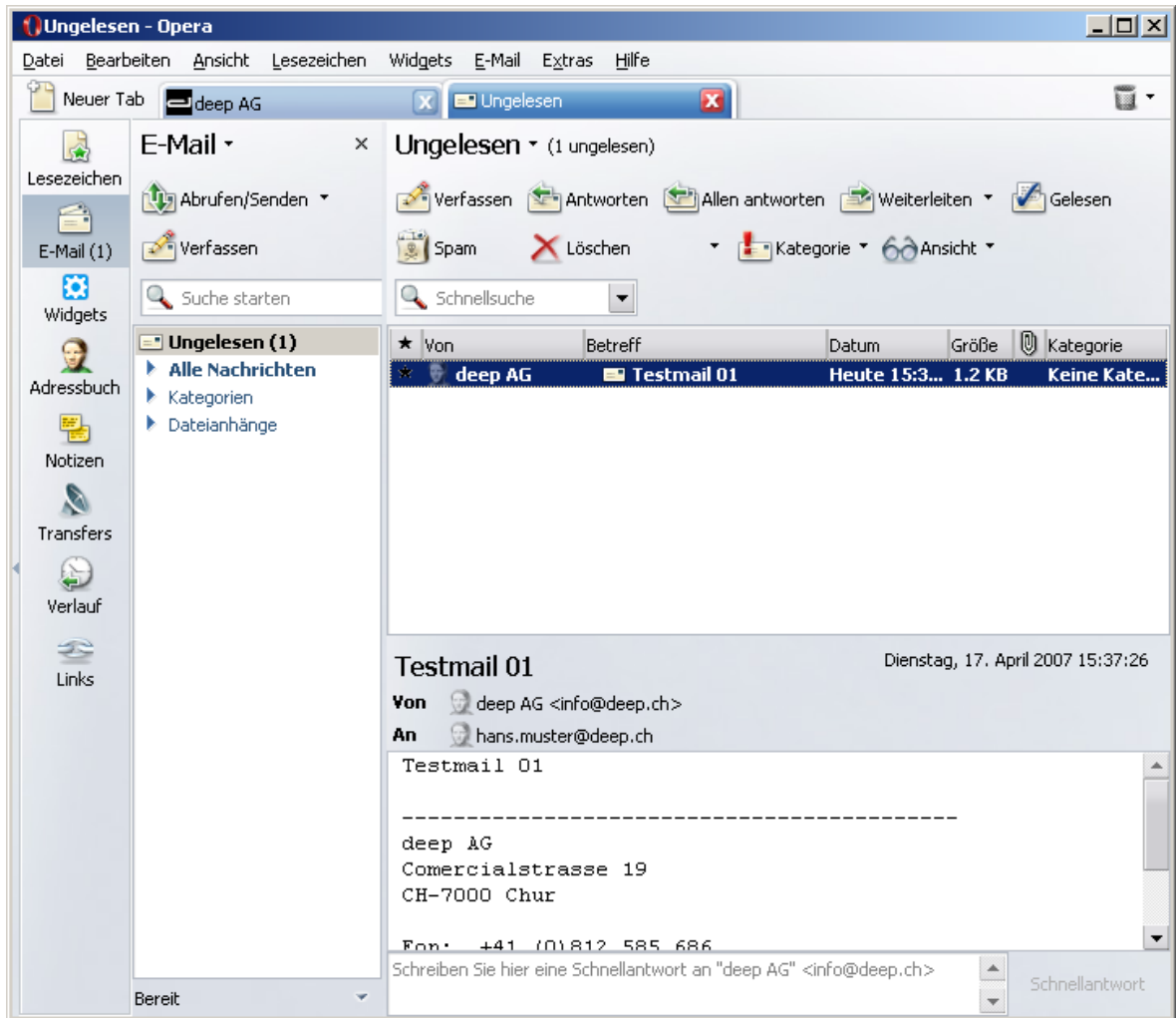
< Zurück Fertig Abbrechen Hilfe

Beschreibung:

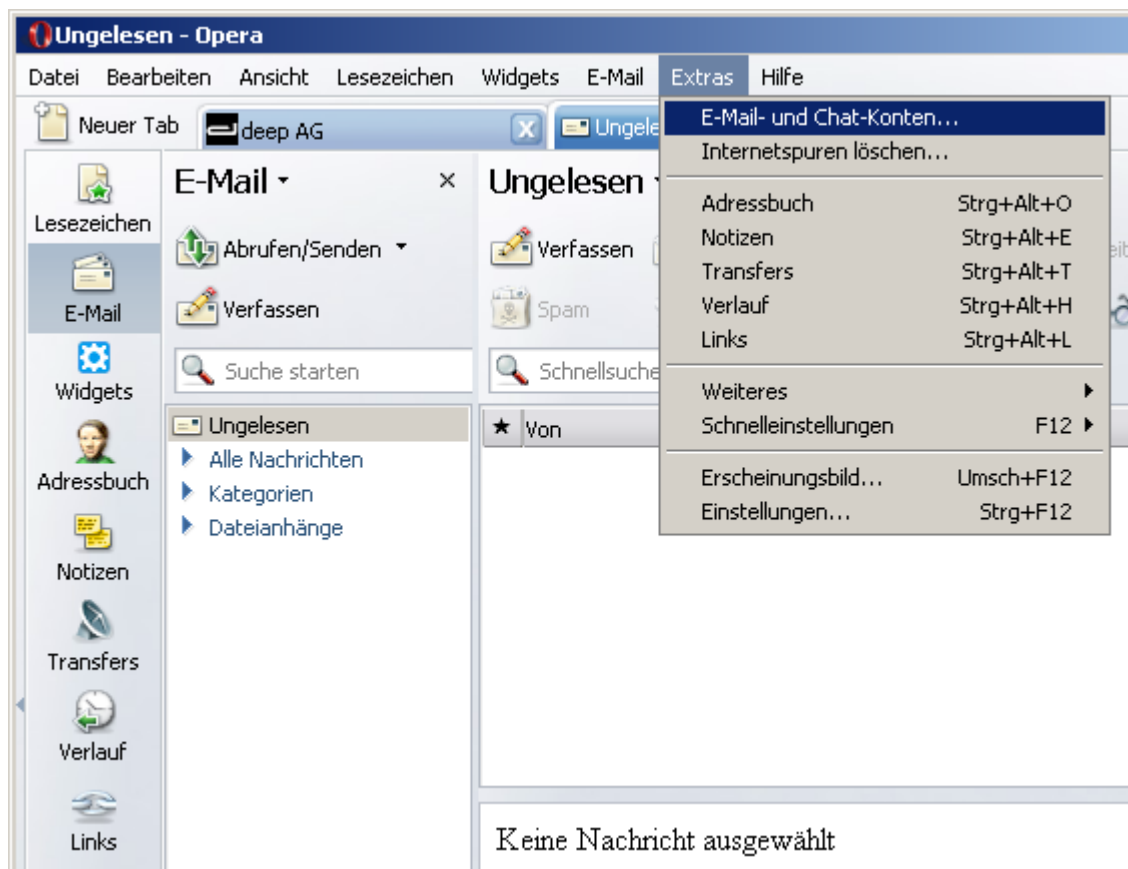
Beachten Sie den Postausgangsserver (SMTP). Wird die Verbindung zum Internet über einen Internet-Zugang (Dial-In) der deep AG hergestellt, muss «**mail.deep.ch**» als Postausgangsserver (SMTP) hinterlegt werden.

Wird der Internet-Zugang über ein ADSL der deep AG hergestellt, muss «**adslmail.deep.ch**» als Postausgangsserver (SMTP) hinterlegt werden.

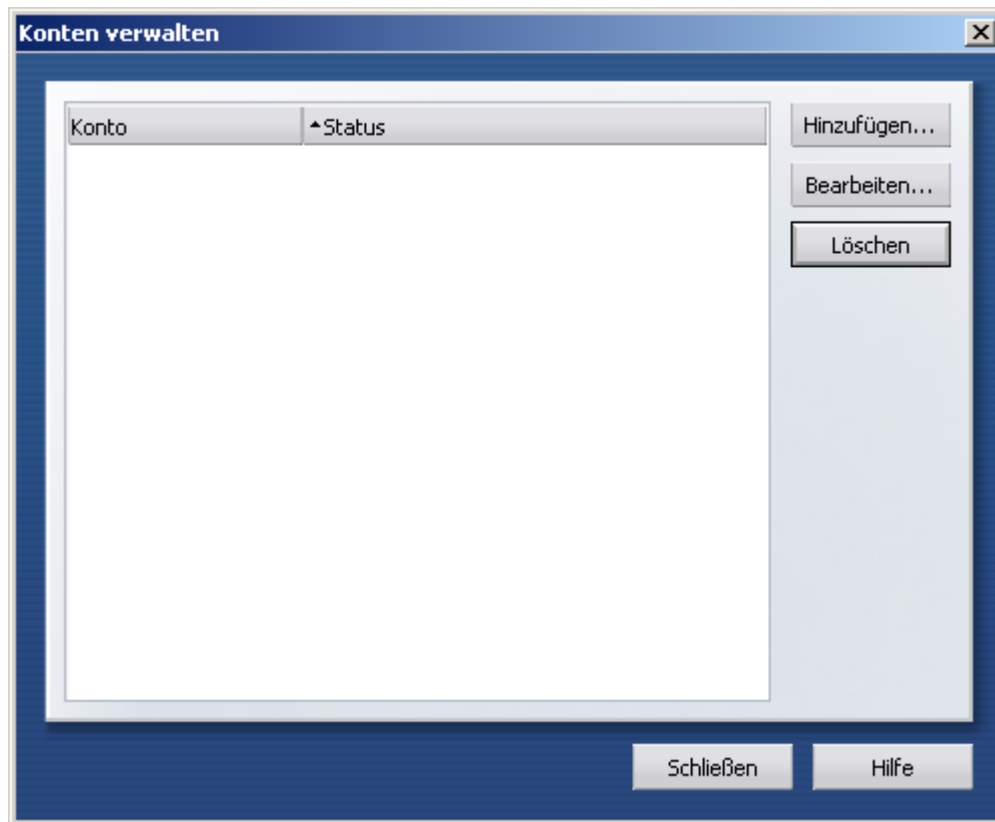
- Sie gelangen nun in das Mailprogramm «Opera Mail» und können Nachrichten empfangen und versenden.



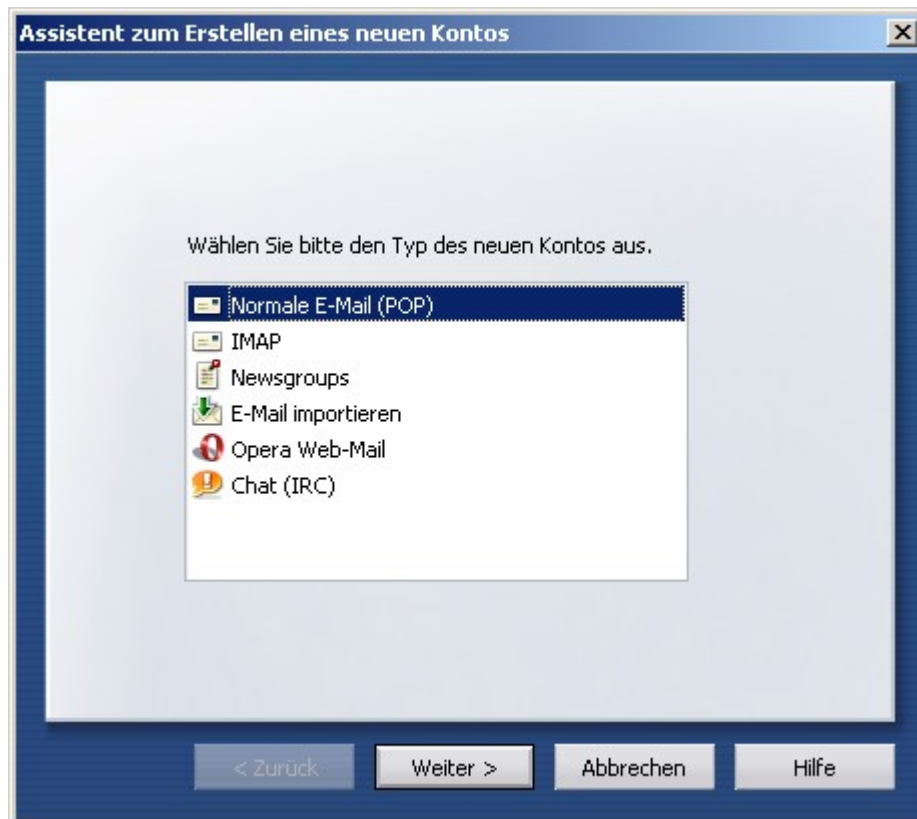
10. Falls Sie den Assistenten umgangen haben klicken Sie im geöffneten E-Mailprogramm im Menü «Extras» auf «E-Mail- und Chat-Konten».



11. Sie erhalten nun das Fenster «**Konten verwalten**». Klicken Sie auf die Schaltfläche «**Hinzufügen**».



12. Wählen Sie im unteren Fenster «**Normale E-Mail (POP)**» aus und klicken anschliessend auf die Schaltfläche «**Weiter**»



13. Füllen Sie die Felder gemäss untenstehendem Beispiel mit den Zugangsdaten Ihrer Mailbox aus. Klicken Sie anschliessend auf die Schaltfläche «**Weiter**».

Assistent zum Erstellen eines neuen Kontos

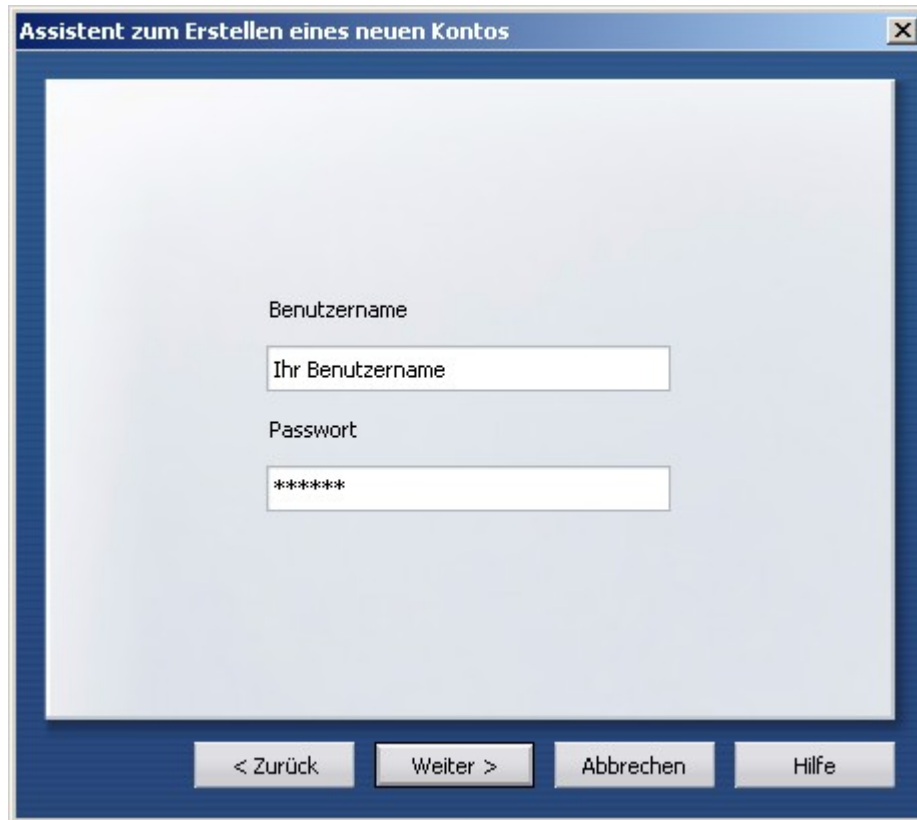
Von (Absendername)
Hans Muster

E-Mail-Adresse
hans.muster@deep.ch

Organisation
|

< Zurück Weiter > Abbrechen Hilfe

14. Füllen Sie die Felder gemäss untenstehendem Beispiel mit den Zugangsdaten Ihrer Mailbox aus. Klicken Sie anschliessend auf die Schaltfläche «**Weiter**».



Assistent zum Erstellen eines neuen Kontos

Benutzername

Ihr Benutzername

Passwort

< Zurück Weiter > Abbrechen Hilfe

15. Füllen Sie die Felder gemäss untenstehendem Beispiel mit den Zugangsdaten Ihrer Mailbox aus. Klicken Sie anschliessend auf die Schaltfläche «**Fertig**».

Assistent zum Erstellen eines neuen Kontos

Posteingangsserver

pop.deep.ch

Sichere Verbindung (TLS) verwenden

Nachrichten auf dem Server belassen

Postausgangsserver

Siehe Beschreibung

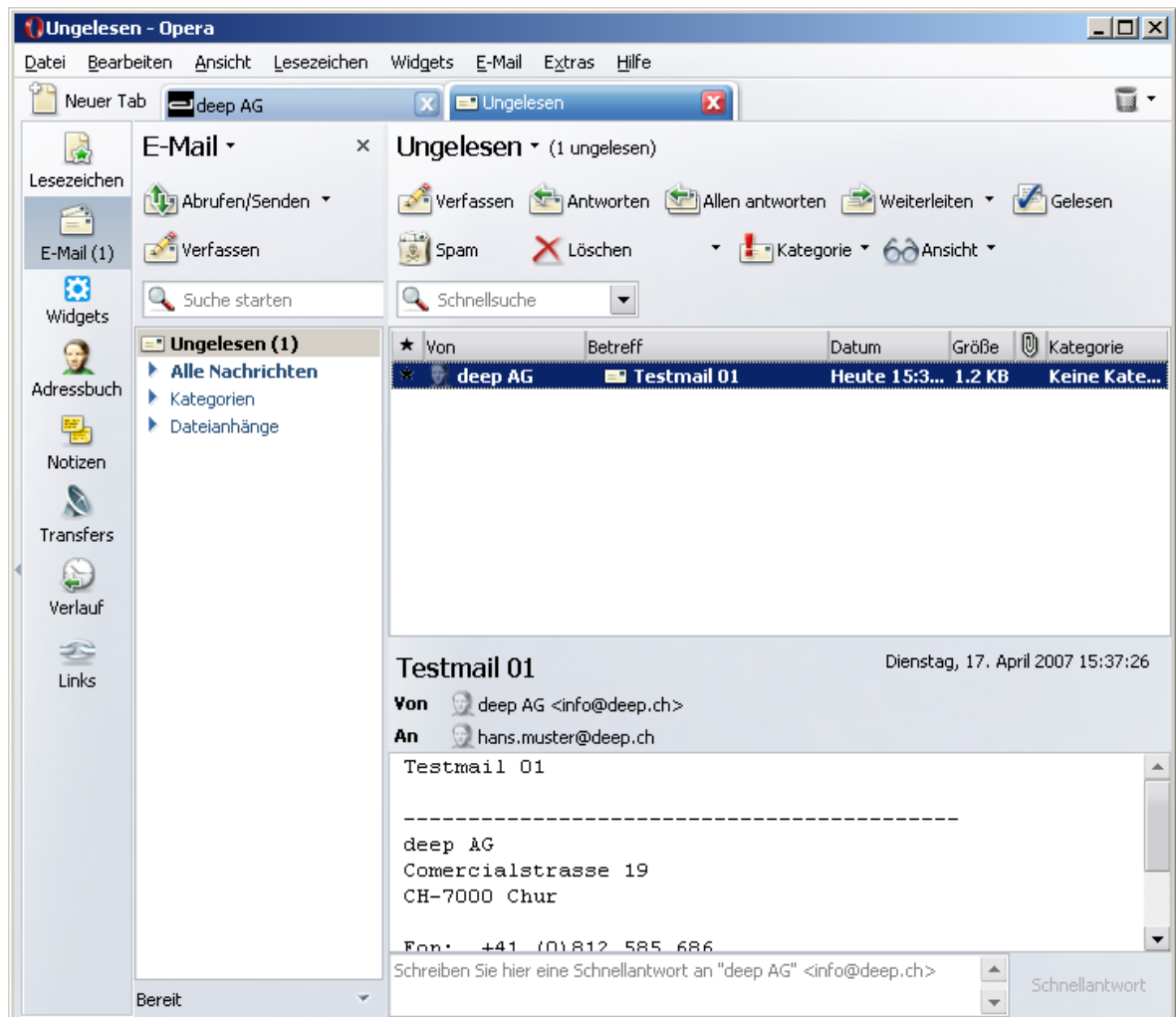
< Zurück Fertig Abbrechen Hilfe

Beschreibung:

Beachten Sie den Postausgangsserver (SMTP). Wird die Verbindung zum Internet über einen Internet-Zugang (Dial-In) der deep AG hergestellt, muss «**mail.deep.ch**» als Postausgangsserver (SMTP) hinterlegt werden.

Wird der Internet-Zugang über ein ADSL der deep AG hergestellt, muss «**adslmail.deep.ch**» als Postausgangsserver (SMTP) hinterlegt werden.

16. Sie gelangen nun in das Mailprogramm «Opera Mail» und können Nachrichten empfangen und versenden.



deep AG
Comercialstrasse 19
CH-7000 Chur

Fon 0812 585 686
Fax 0812 585 687
Mail info@deep.ch

deep-Mailauthentifikationsserver «Opera Mail»

Mit den folgenden Schritten kann unser deep-Mailauthentifikationsserver in Ihrem Mailprogramm eingerichtet werden. Bei Fragen oder Problemen steht Ihnen unser deep-Support gerne zur Verfügung.

1. Beschreibung:

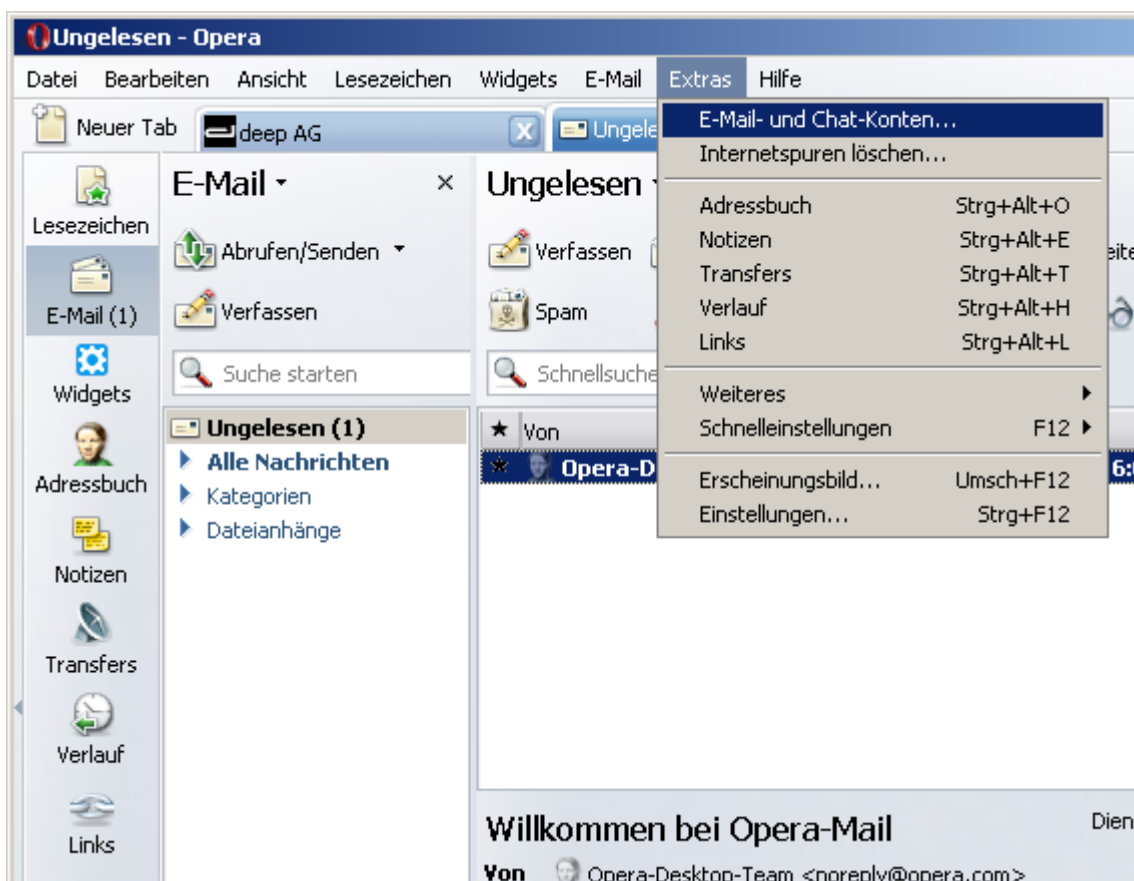
Vorteil eines Mailauthentifikationsservers ist, dass Sie unabhängig von Ihrem Internet-Provider mit dem Sie die Verbindung zum Internet herstellen, über den deep Mailserver Nachrichten versenden können.

Jeder Kunde, der eine deep Mailbox abonniert kann unseren deep-Mailauthentifikationsserver benutzen.

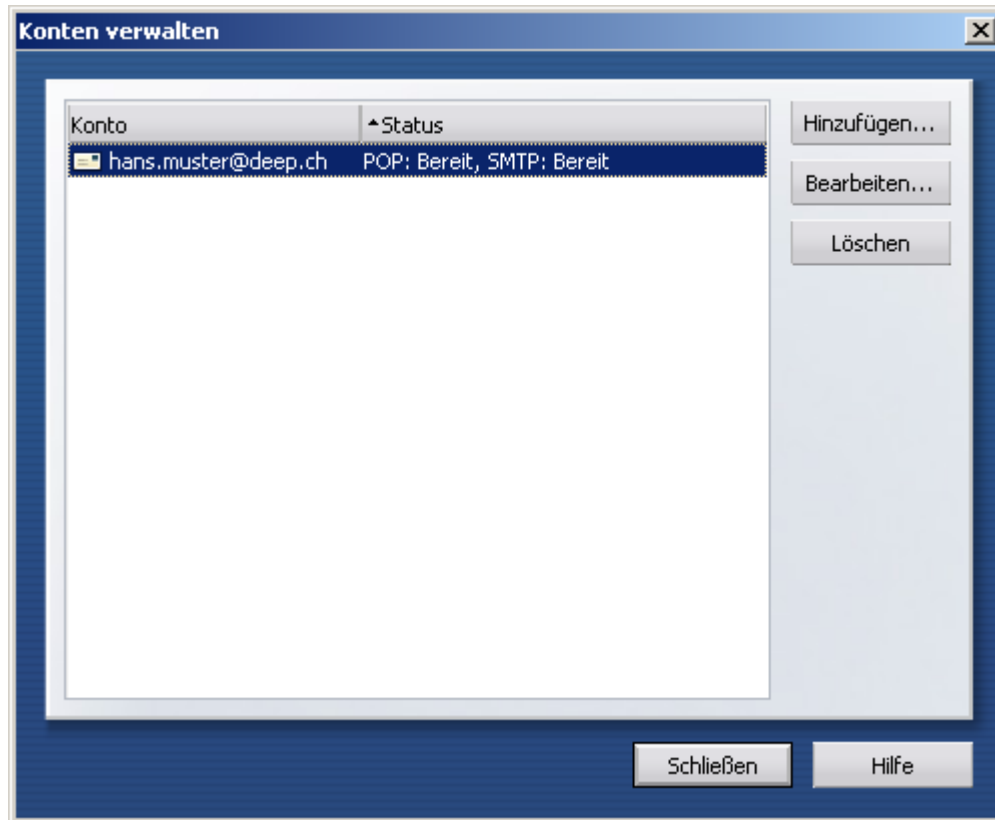
2. Starten Sie Ihr Mailprogramm «Opera Mail»



3. Klicken Sie im Menü «Extras» auf «E-Mail- und Chat-Konten».



4. Sie erhalten das Fenster «**Konten verwalten**». Klicken Sie das eingerichtete Mailkonto an und anschliessend klicken Sie rechts auf die Schaltfläche «**Bearbeiten**».



5. Die Eigenschaften des eingerichteten Kontos erscheinen. Bei «**Server**» geben Sie «**mailauth.deep.ch**» ein. Bei «**Authentifizierung**» wählen Sie «**AUTH LOGIN**» aus.

Bei «**Benutzername**» und «**Passwort**» geben Sie die Zugangsdaten Ihrer deep Mailbox ein. Klicken Sie anschliessend auf die Schaltfläche «**OK**»

The screenshot shows a dialog box titled "Konto-Eigenschaften" with a close button (X) in the top right corner. It has four tabs: "Allgemein", "Server", "Posteingang", and "Postausgang". The "Server" tab is selected. The dialog is divided into two sections: "POP-Eingangsserver" and "SMTP-Ausgangsserver".

POP-Eingangsserver:

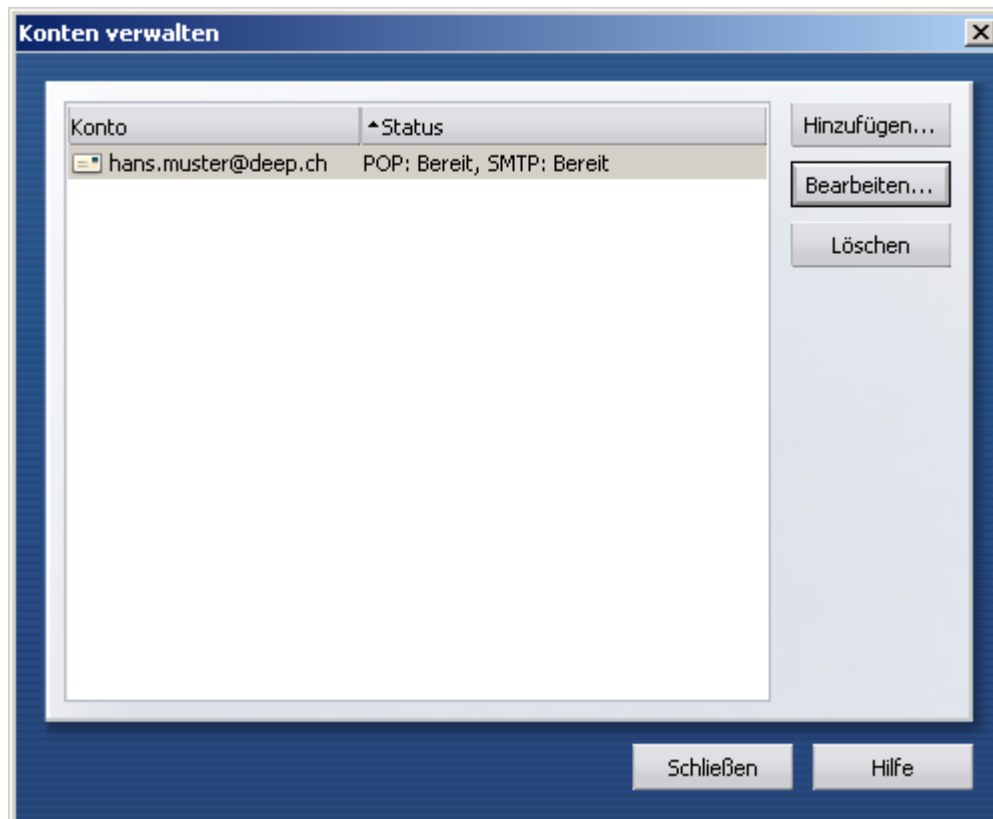
- Server: pop.deep.ch
- Portnummer: 110
- Sichere Verbindung (TLS)
- Authentifizierung: Automatisch (dropdown menu)
- Benutzername: Ihr Benutzername
- Passwort: *****

SMTP-Ausgangsserver:

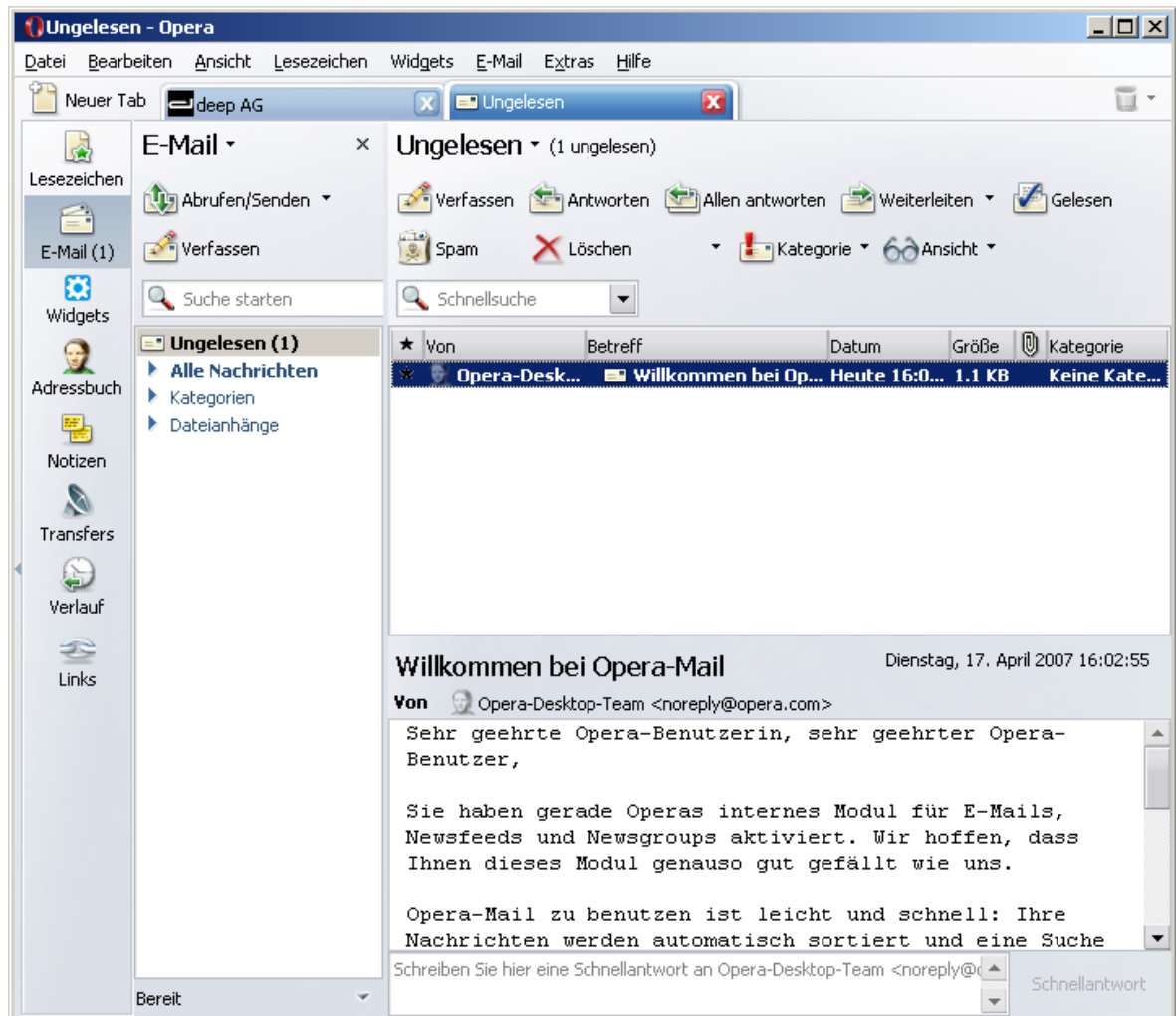
- Server: mailauth.deep.ch
- Portnummer: 25
- Sichere Verbindung (TLS)
- Authentifizierung: AUTH LOGIN (dropdown menu)
- Benutzername: Ihr Benutzername
- Passwort: *****

At the bottom of the dialog are three buttons: "OK", "Abbrechen", and "Hilfe".

6. Sie gelangen anschliessend auf untenstehendes Fenster «**Konten verwalten**» zurück. Klicken Sie anschliessend auf die Schaltfläche «**Schliessen**»



7. Sie befinden sich nun im Mailprogramm «Opera Mail».



8. Beenden und starten Sie Ihr Mailprogramm, bevor Sie neue Nachrichten empfangen und versenden.