

deep AG
Comercialstrasse 19
CH-7000 Chur

Fon 0812 585 686
Fax 0812 585 687
Mail info@deep.ch

Microsoft Outlook 2007

Mit den folgenden Schritten kann ein Mailkonto in Ihrem Mailprogramm eingerichtet werden.
Bei Fragen oder Problemen steht Ihnen unser deep-Support gerne zur Verfügung.

1. Bitte nehmen Sie die Zugangsdaten Ihrer deep-Mailbox zur Hand bevor Sie untenstehende Schritte ausführen.
2. Starten Sie Ihr Mailprogramm «**Microsoft Outlook 2007**».

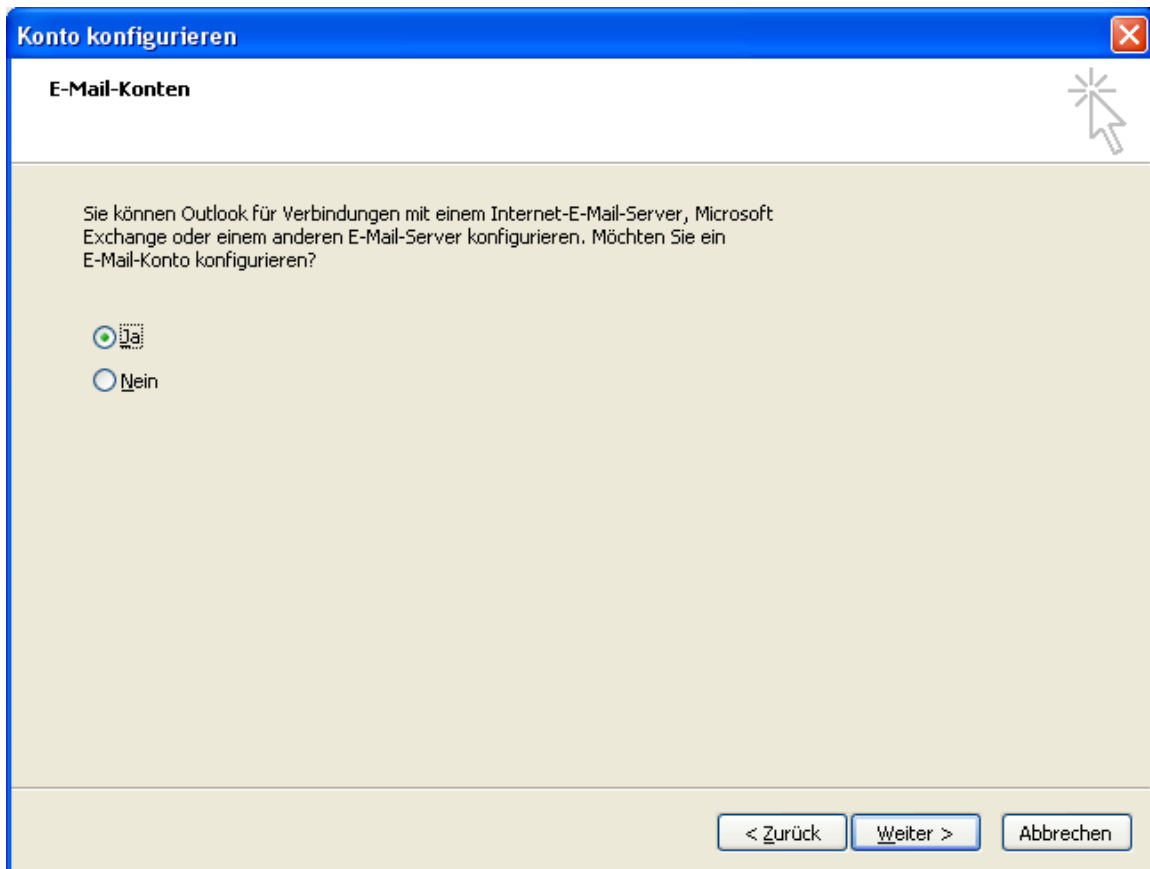


3. Beim ersten Start von Microsoft Outlook 2007 erhalten Sie den Installations-Assistent. Klicken Sie auf die Schaltfläche «**Weiter**»

Haben Sie den Assistenten abgebrochen oder umgangen, so fahren Sie bitte bei «**Punkt 10**» weiter.



4. Wählen Sie beim nächsten Fenster die Option «Ja» und klicken auf die Schaltfläche «Weiter».



5. Setzen Sie beim nächsten Fenster ganz unten links einen Haken bei der Option «**Servereinstellungen oder zusätzliche...**».

Klicken anschliessend auf die Schaltfläche «**Weiter**»

Neues E-Mail-Konto hinzufügen

Konto automatisch einrichten

Ihr Name:
Beispiel: Melanie Speckmann

E-Mail-Adresse:
Beispiel: melanie@contoso.com

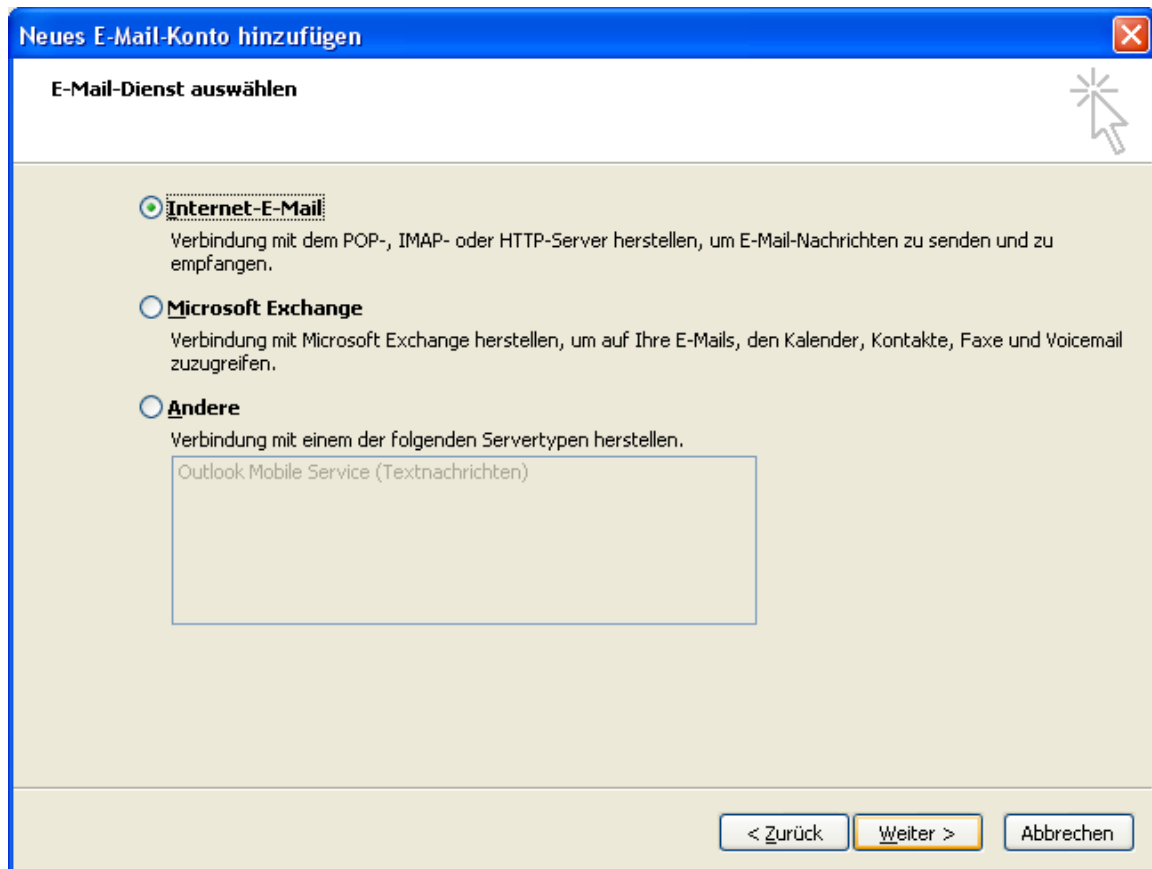
Kennwort:

Kennwort erneut eingeben:
Geben Sie das Kennwort ein, das Sie vom Internetdienstanbieter erhalten haben.

Servereinstellungen oder zusätzliche Servertypen manuell konfigurieren:

< Zurück Weiter > Abbrechen

- Wählen Sie beim nächsten Fenster den E-Mail-Dienst «**Internet-E-Mail**» aus und klicken anschliessend auf die Schaltfläche «**Weiter**»



7. Füllen Sie untenstehende Felder gemäss Ihren Zugangsdaten der deep-Mailbox aus. Klicken Sie anschliessend auf die Schaltfläche «Weiter».

Neues E-Mail-Konto hinzufügen
✕

Internet-E-Mail-Einstellungen
 Alle Einstellungen auf dieser Seite sind nötig, damit Ihr Konto richtig funktioniert.

Benutzerinformationen

Ihr Name:

E-Mail-Adresse:

Serverinformationen

Kontotyp:

Posteingangsserver:

Postausgangsserver (SMTP):

Anmeldeinformationen

Benutzername:

Kennwort:

Kennwort speichern

Anmeldung mithilfe der gesicherten Kennwortauthentifizierung (SPA) erforderlich

Kontoeinstellungen testen

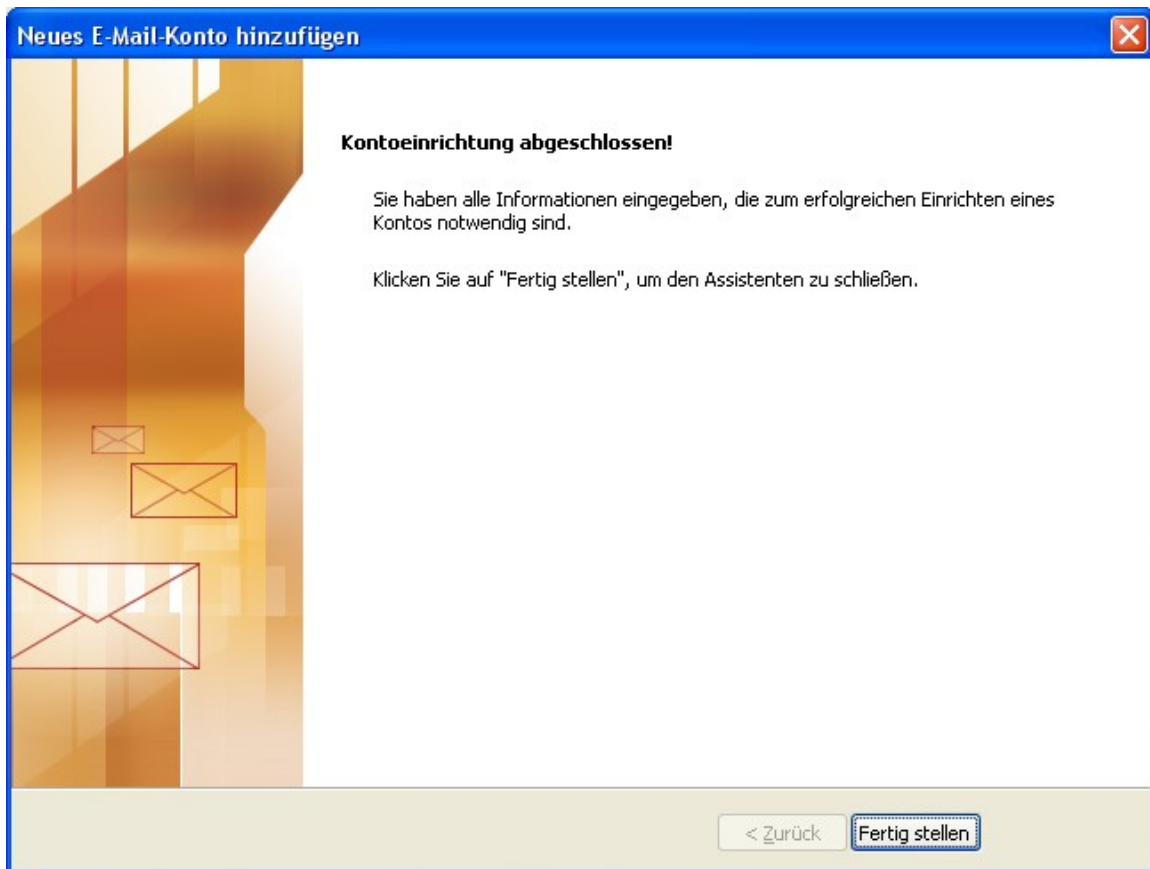
Wir empfehlen Ihnen, das Konto nach dem Eingeben aller Informationen in diesem Fenster zu testen, indem Sie auf die Schaltfläche unten klicken (Netzwerkverbindung erforderlich).

Beschreibung:

Beachten Sie den Postausgangsserver (SMTP). Wird die Verbindung zum Internet über einen Internet-Zugang (Dial-In) der deep AG hergestellt, so muss «**mail.deep.ch**» als Postausgangsserver (SMTP) hinterlegt werden.

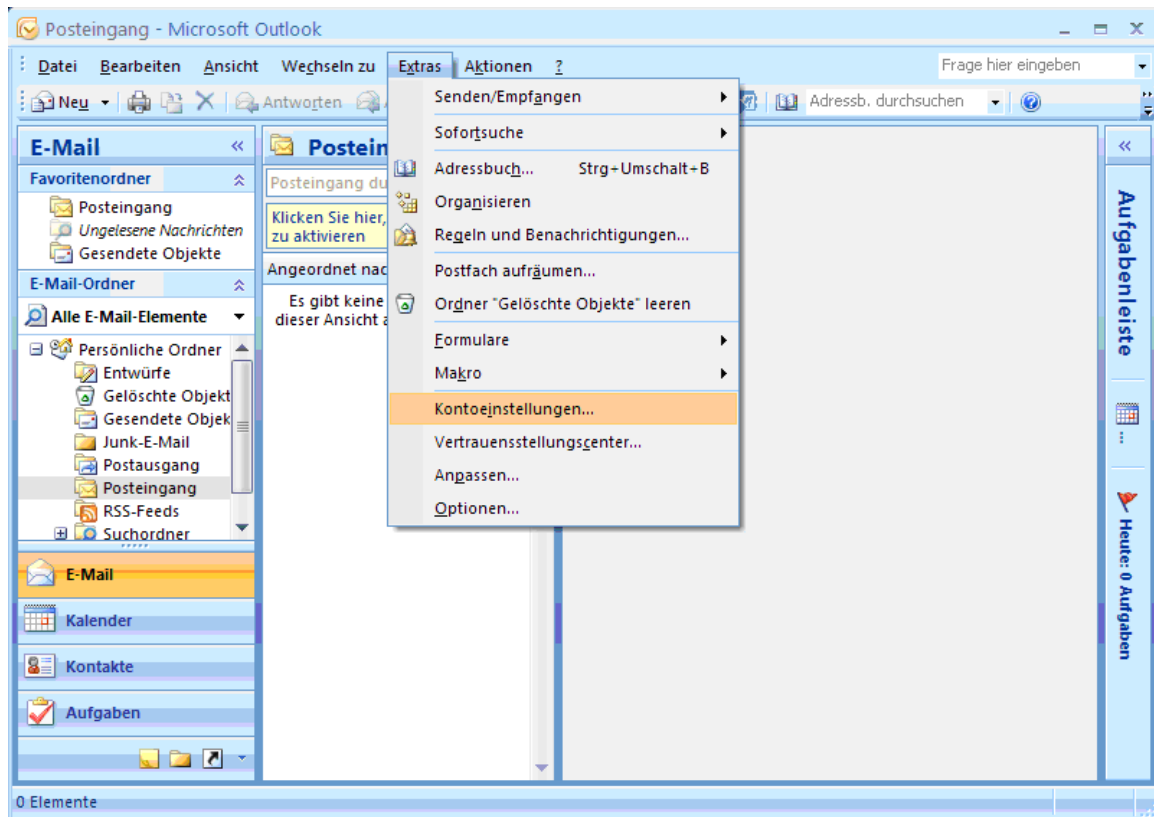
Wird der Internet-Zugang über ein ADSL der deep AG hergestellt, muss «**adslmail.deep.ch**» als Postausgangsserver (SMTP) hinterlegt werden.

- Um die Kontoeinrichtung abzuschliessen klicken Sie auf die Schaltfläche «Fertig stellen».

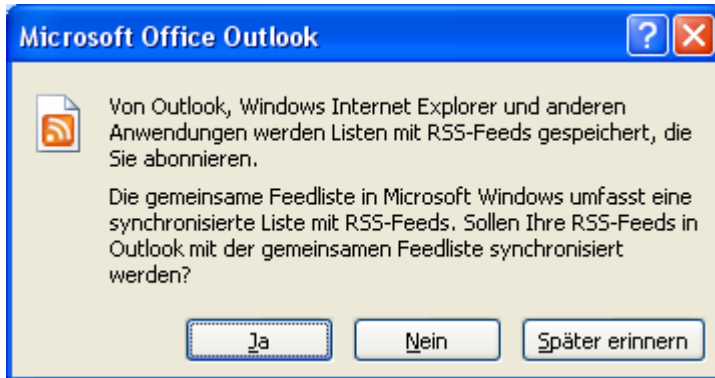


- Das Einrichten des Mailkontos ist somit beendet. Sie können nun Nachrichten empfangen und versenden.

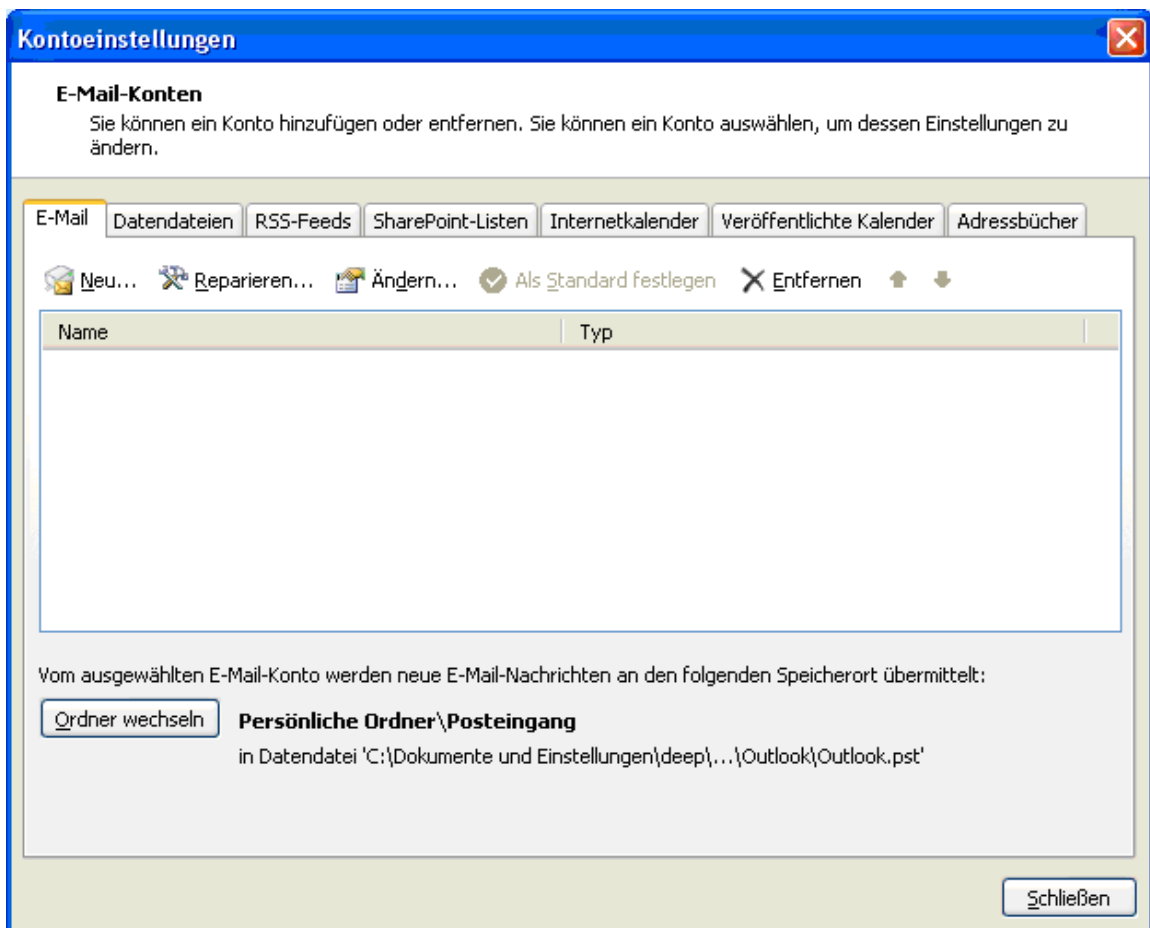
10. Falls Sie den Start-Assistenten umgangen haben, klicken Sie im Menü «Extras» auf «Kontoeinstellungen».



11. Es könnte folgende Meldung erscheinen, auf der Sie die Schaltfläche «Nein» anklicken:



12. Sie erhalten das Fenster «Kontoeinstellungen». Klicken Sie auf die Schaltfläche «Neu».



- Setzen Sie beim nächsten Fenster ganz unten links einen Haken bei der Option «**Servereinstellungen oder zusätzliche...**».

Klicken anschliessend auf die Schaltfläche «**Weiter**»

Neues E-Mail-Konto hinzufügen

Konto automatisch einrichten

Ihr Name:
Beispiel: Melanie Speckmann

E-Mail-Adresse:
Beispiel: melanie@contoso.com

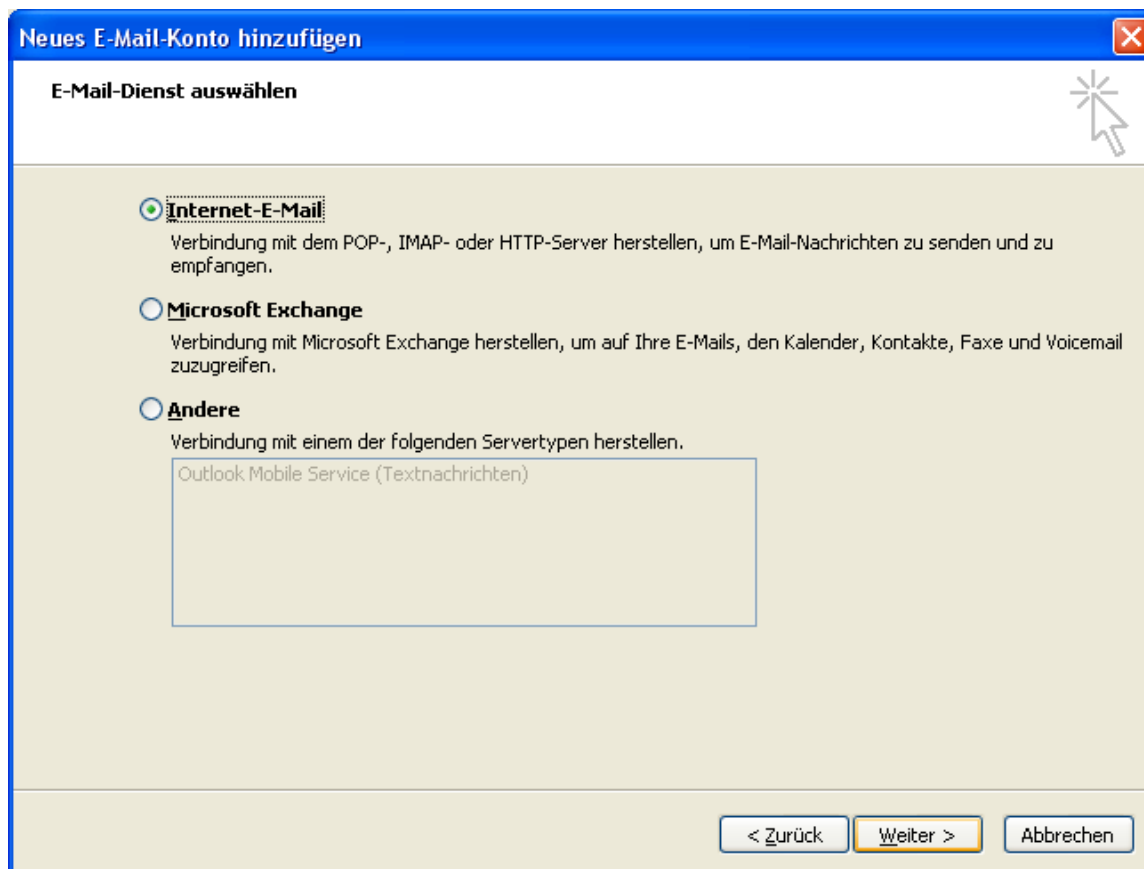
Kennwort:

Kennwort erneut eingeben:
Geben Sie das Kennwort ein, das Sie vom Internetdienstanbieter erhalten haben.

Servereinstellungen oder zusätzliche Servertypen manuell konfigurieren:

< Zurück Weiter > Abbrechen

14. Wählen Sie beim nächsten Fenster den E-Mail-Dienst «**Internet-E-Mail**» aus und klicken anschliessend auf die Schaltfläche «**Weiter**».



15. Füllen Sie untenstehende Felder gemäss Ihren Zugangsdaten der deep-Mailbox aus. Klicken Sie anschliessend auf die Schaltfläche «Weiter».

Neues E-Mail-Konto hinzufügen
✕

Internet-E-Mail-Einstellungen
 Alle Einstellungen auf dieser Seite sind nötig, damit Ihr Konto richtig funktioniert.

Benutzerinformationen

Ihr Name:

E-Mail-Adresse:

Serverinformationen

Kontotyp:

Posteingangsserver:

Postausgangsserver (SMTP):

Anmeldeinformationen

Benutzername:

Kennwort:

Kennwort speichern

Anmeldung mithilfe der gesicherten Kennwortauthentifizierung (SPA) erforderlich

Kontoeinstellungen testen

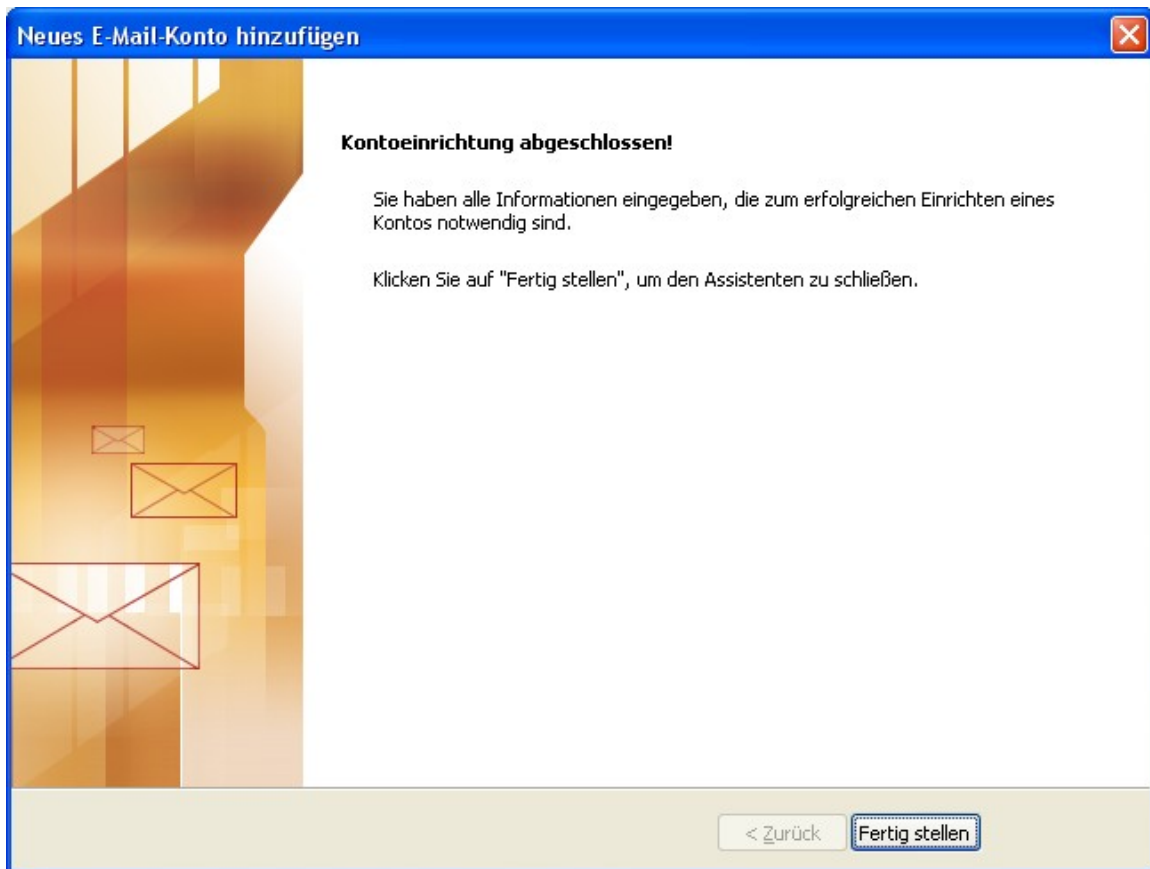
Wir empfehlen Ihnen, das Konto nach dem Eingeben aller Informationen in diesem Fenster zu testen, indem Sie auf die Schaltfläche unten klicken (Netzwerkverbindung erforderlich).

Beschreibung:

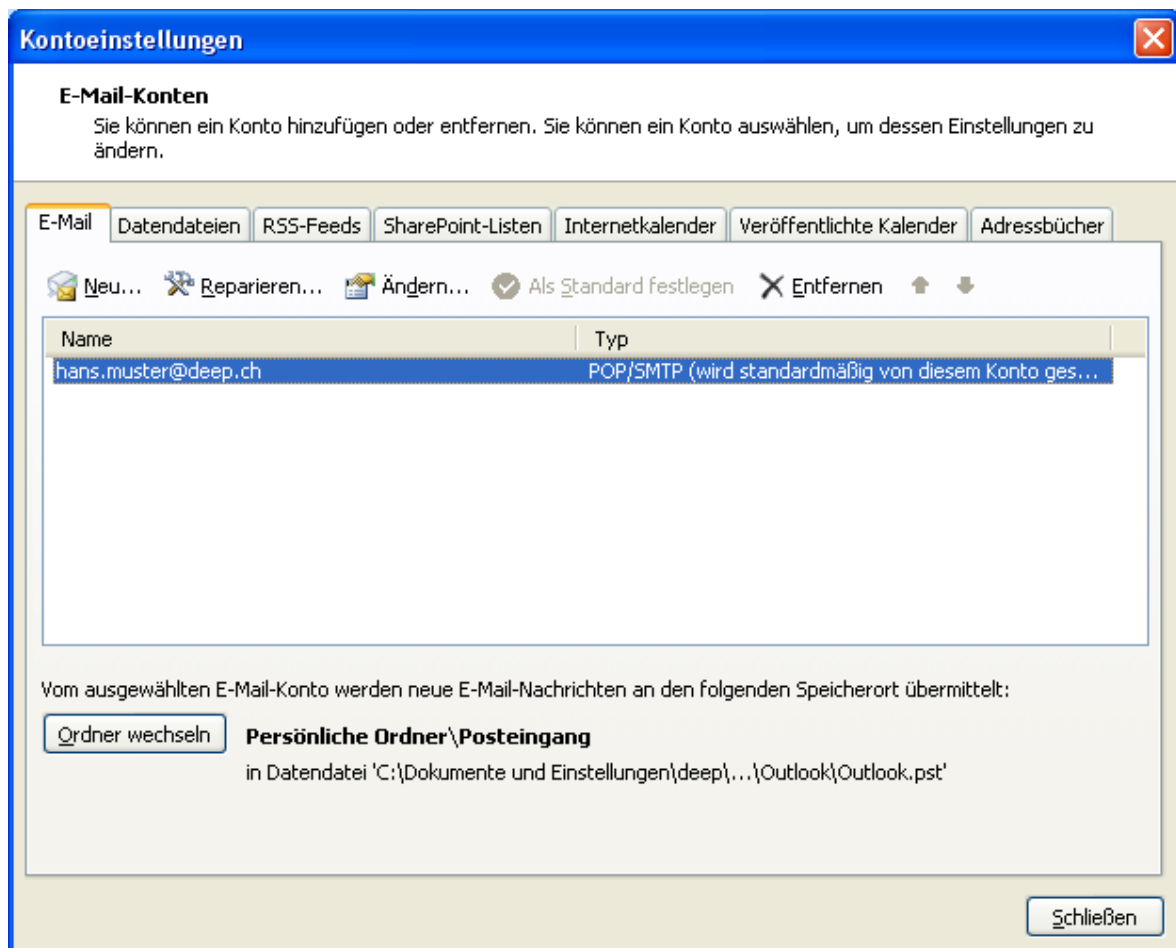
Beachten Sie den Postausgangsserver (SMTP). Wird die Verbindung zum Internet über einen Internet-Zugang (Dial-In) der deep AG hergestellt, so muss «**mail.deep.ch**» als Postausgangsserver (SMTP) hinterlegt werden.

Wird der Internet-Zugang über ein ADSL der deep AG hergestellt, muss «**adslmail.deep.ch**» als Postausgangsserver (SMTP) hinterlegt werden.

16. Um die Kontoeinrichtung abzuschliessen klicken Sie auf die Schaltfläche «Fertig stellen».



17. Sie gelangen nun in das Fenster mit den «**Kontoeinstellungen**» zurück. Das eingerichtete Mailkonto wird im Fenster angezeigt. Klicken Sie unten rechts auf die Schaltfläche «**Schliessen**».



18. Das Einrichten des Mailkontos ist somit beendet. Sie können nun Nachrichten empfangen und versenden.

deep AG
Comercialstrasse 19
CH-7000 Chur

Fon 0812 585 686
Fax 0812 585 687
Mail info@deep.ch

deep-Mailauthentifikationsserver «Microsoft Outlook 2007»

Mit den folgenden Schritten kann unser deep-Mailauthentifikationsserver in Ihrem Mailprogramm eingerichtet werden. Bei Fragen oder Problemen steht Ihnen unser deep-Support gerne zur Verfügung.

1. Beschreibung:

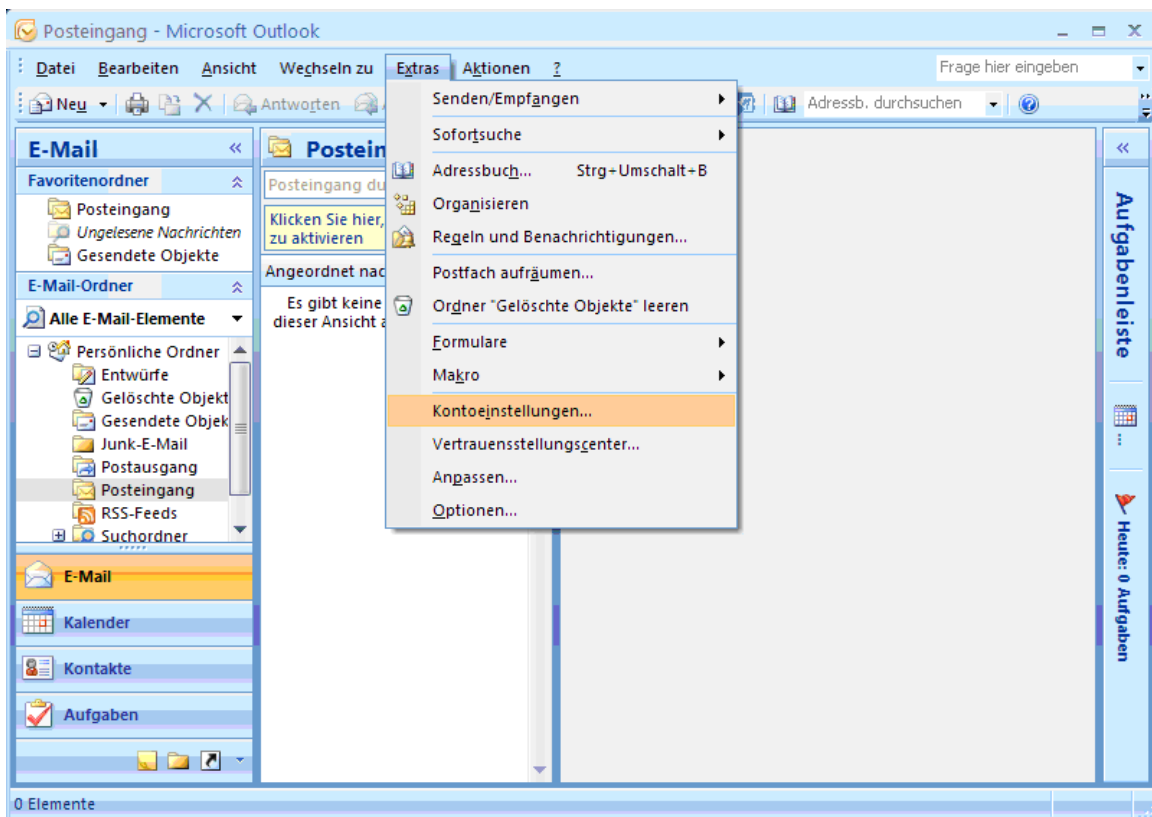
Vorteil eines Mailauthentifikationsservers ist, dass Sie unabhängig von Ihrem Internet-Provider mit dem Sie die Verbindung zum Internet herstellen, über den deep Mailserver Nachrichten versenden können.

Jeder Kunde, der eine deep Mailbox abonniert kann unseren deep-Mailauthentifikationsserver benutzen.

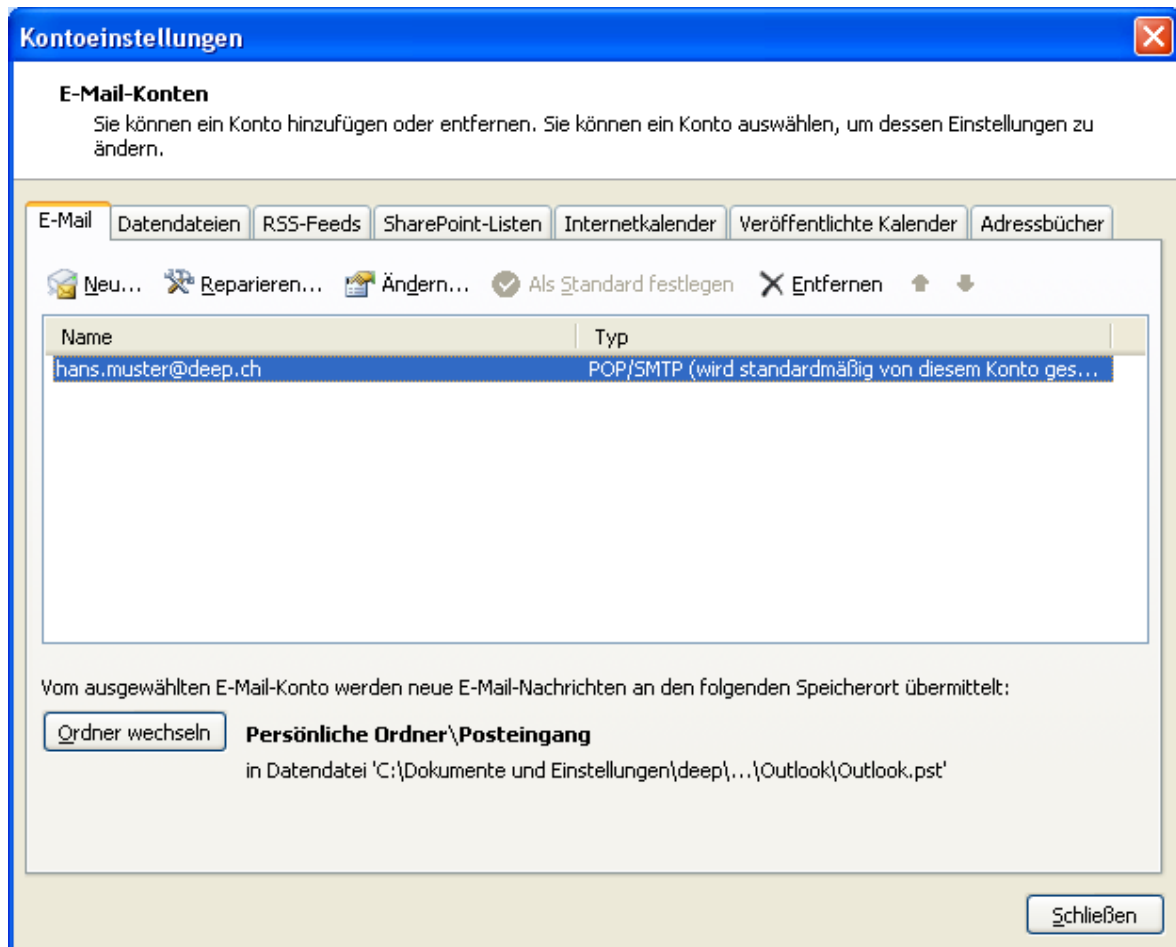
2. Starten Sie Ihr Mailprogramm «**Microsoft Outlook 2007**».



3. Klicken Sie im Menü «**Extras**» auf «**Kontoeinstellungen**».



- Das Fenster mit den «**Kontoeinstellungen**» wird angezeigt. Klicken Sie auf das eingerichtete Mailkonto und anschliessend auf «**Ändern**».



- Die Einstellungen des eingerichteten Kontos werden angezeigt. Beim «**Postausgangsserver (SMTP)**» müssen Sie «**mailauth.deep.ch**» eingeben.

Klicken Sie anschliessend rechts unten auf die Schaltfläche «**Weitere Einstellungen**».

E-Mail-Konto ändern
✕

Internet-E-Mail-Einstellungen
 Alle Einstellungen auf dieser Seite sind nötig, damit Ihr Konto richtig funktioniert.

Benutzerinformationen

Ihr Name:

E-Mail-Adresse:

Serverinformationen

Kontotyp:

Posteingangsserver:

Postausgangsserver (SMTP):

Anmeldeinformationen

Benutzername:

Kennwort:

Kennwort speichern

Anmeldung mithilfe der gesicherten Kennwortauthentifizierung (SPA) erforderlich

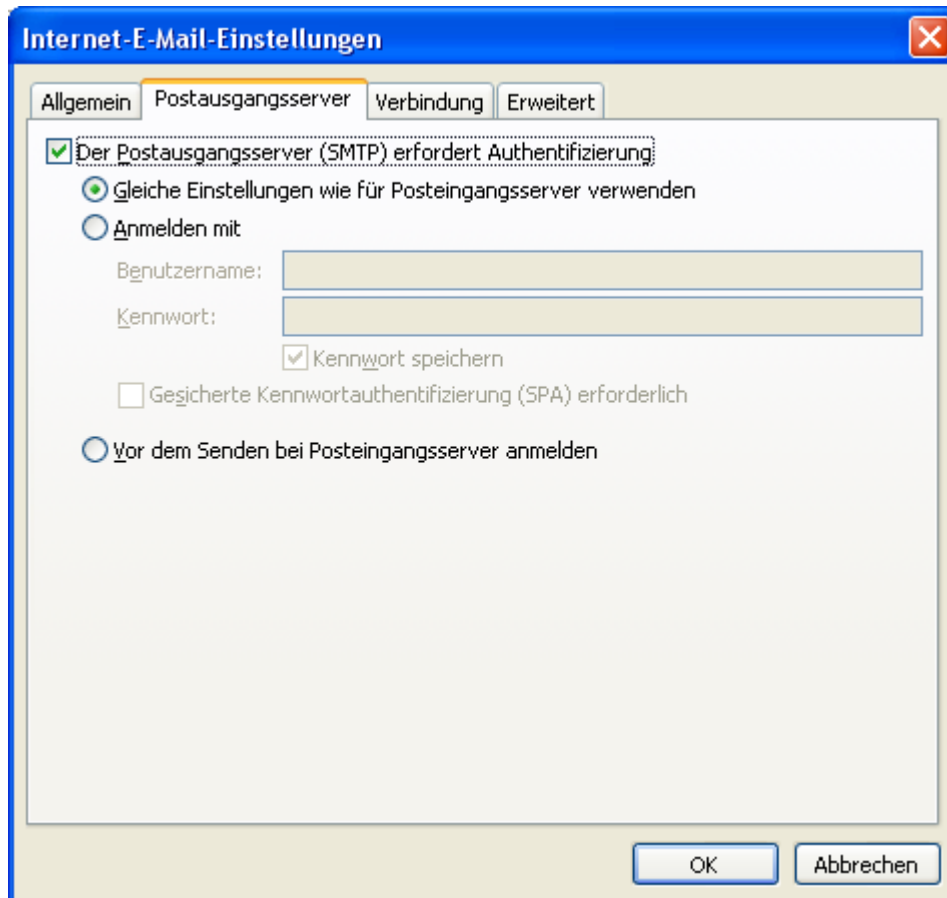
Kontoeinstellungen testen

Wir empfehlen Ihnen, das Konto nach dem Eingeben aller Informationen in diesem Fenster zu testen, indem Sie auf die Schaltfläche unten klicken (Netzwerkverbindung erforderlich).

6. Klicken Sie im nächsten Fenster auf die Registerkarte «**Postausgangsserver**». Setzen Sie bei der Option «**Der Postausgangsserver (SMTP) erfordert...**» einen Haken.

Anschließend muss die Option «**Gleiche Einstellungen wie für...**» aktiviert sein.

Um die Einstellung zu speichern klicken Sie unten auf die Schaltfläche «**OK**».



The screenshot shows the 'Internet-E-Mail-Einstellungen' dialog box with the 'Postausgangsserver' tab selected. The 'Allgemein' tab is also visible. The 'Der Postausgangsserver (SMTP) erfordert Authentifizierung:' checkbox is checked. The 'Gleiche Einstellungen wie für Posteingangsserver verwenden' radio button is selected. The 'Anmelden mit' radio button is unselected. The 'Benutzername:' and 'Kennwort:' text boxes are empty. The 'Kennwort speichern' checkbox is checked. The 'Gesicherte Kennwortauthentifizierung (SPA) erforderlich' checkbox is unselected. The 'Vor dem Senden bei Posteingangsserver anmelden' radio button is unselected. The 'OK' and 'Abbrechen' buttons are at the bottom right.

- Sie gelangen zurück auf das Fenster «E-Mail-Konto ändern». Klicken Sie auf die Schaltfläche «Weiter».

E-Mail-Konto ändern
✕

Internet-E-Mail-Einstellungen
 Alle Einstellungen auf dieser Seite sind nötig, damit Ihr Konto richtig funktioniert.

Benutzerinformationen

Ihr Name:

E-Mail-Adresse:

Serverinformationen

Kontotyp:

Posteingangsserver:

Postausgangsserver (SMTP):

Anmeldeinformationen

Benutzername:

Kennwort:

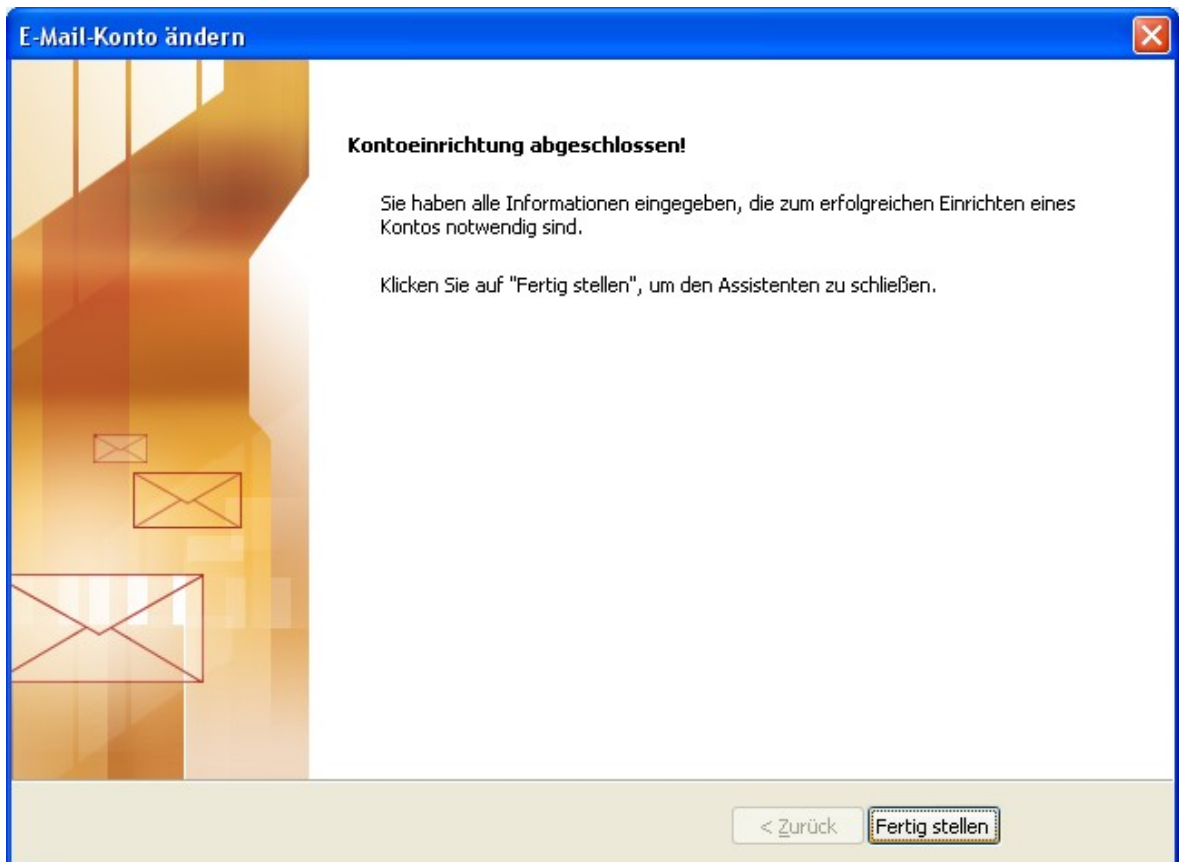
Kennwort speichern

Anmeldung mithilfe der gesicherten Kennwortauthentifizierung (SPA) erforderlich

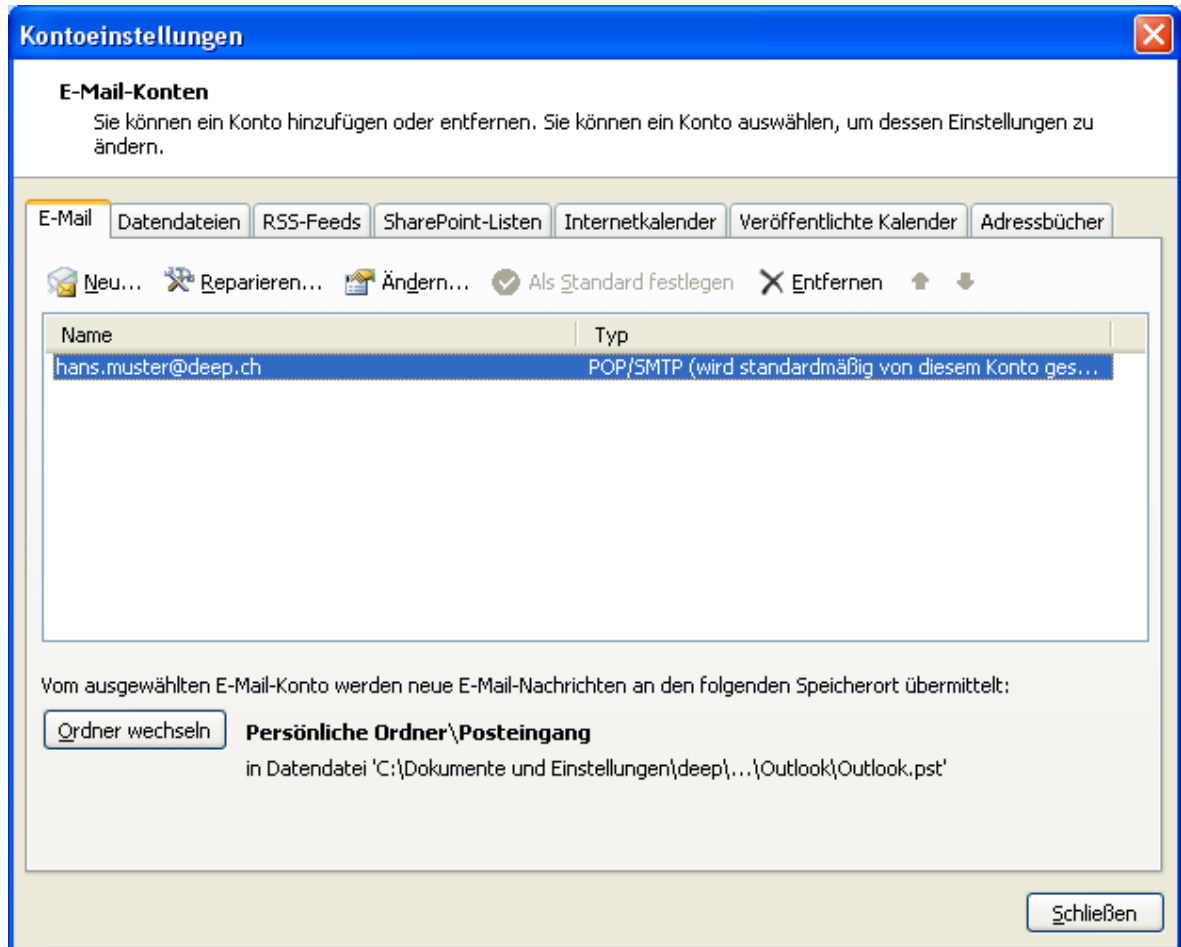
Kontoeinstellungen testen

Wir empfehlen Ihnen, das Konto nach dem Eingeben aller Informationen in diesem Fenster zu testen, indem Sie auf die Schaltfläche unten klicken (Netzwerkverbindung erforderlich).

8. Damit die Änderung der Kontoeinrichtung abgeschlossen wird, müssen Sie noch auf die Schaltfläche «**Fertig stellen**» anklicken.



- Sie gelangen in das Fenster mit den «**Kontoeinstellungen**». Klicken Sie unten rechts auf die Schaltfläche «**Schliessen**».



- Starten Sie Ihr Mailprogramm erneut, bevor Sie Nachrichten empfangen und versenden.