

Net Backup Home Benutzeranleitung

Zuallererst brauchen Sie den Net Backup Client den Sie unter diesem [Link](#) finden.

Wählen Sie Ihre Version (Home oder Pro) aus und installieren Sie diese.

Angebote Optionen Funktionsweise Client Vergleich **Kostenlos testen!**

30 Tage gratis testen!

Testen Sie Net Backup unverbindlich und kostenlos. Drei einfache Schritte genügen:



- 1. Installieren** Sie den gewünschten Client nach dem Download.
Für die Home Version stehen Clients unter Windows und Mac zur Verfügung, für die Pro Version können Sie zwischen Windos, Mac und Linux wählen.
- 2. Starten** Sie den Net Backup Client und bestimmen Sie direkt Anmeldenamen und Passwort.
- 3.** Testen Sie Net Backup **30 Tage kostenlos** mit 1GB Speicherplatz.



Home | Pro



Home | Pro



Pro

Für Fragen stehen wir zur Verfügung: support@iway.ch.

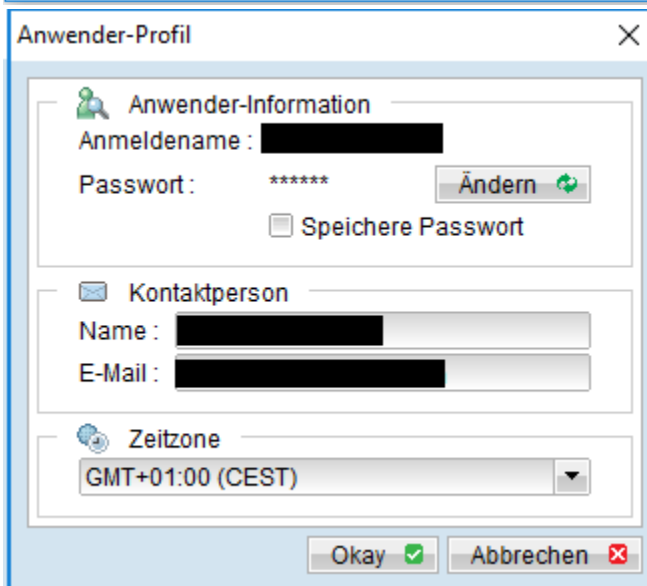
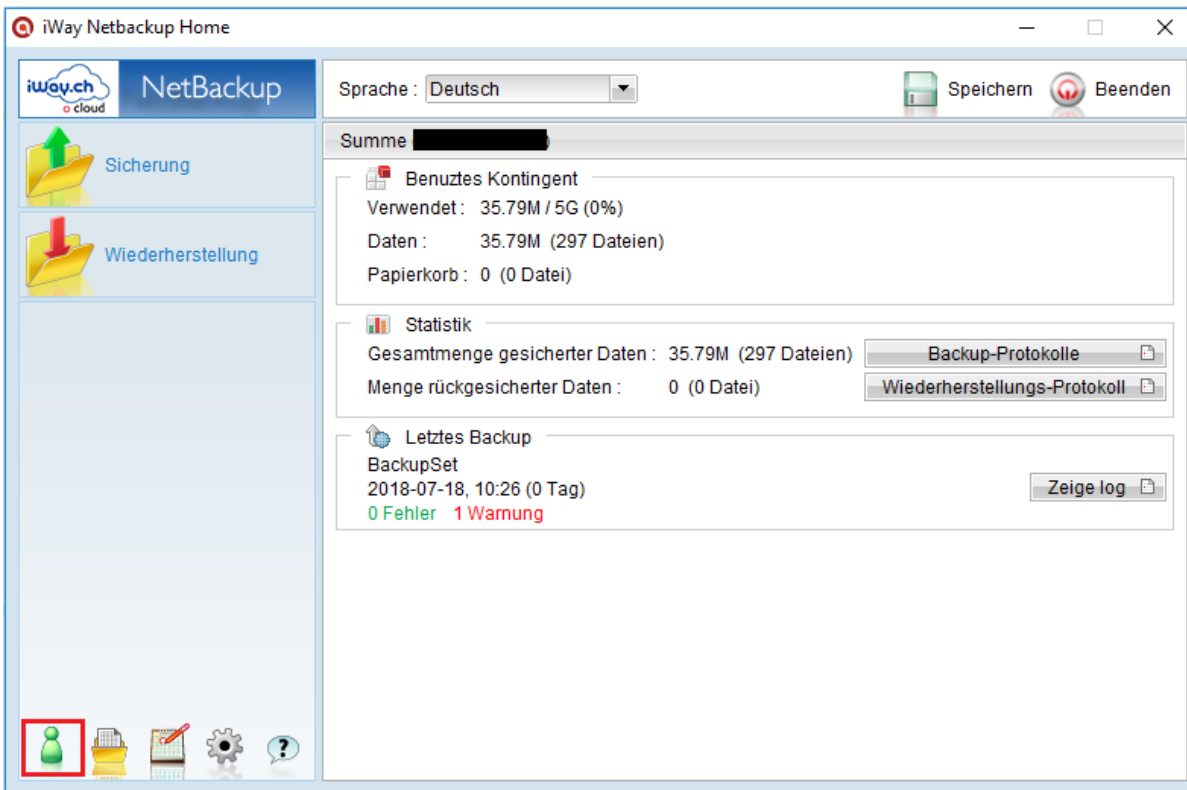
Wenn Sie die Installation durchgeführt haben können Sie sich mit Ihren Logindaten einloggen.

User Einstellungen

In den User Einstellungen kann man allgemeine Dinge für den Benutzer festlegen.

Hier kann man auch das Passwort speichern bzw ändern und eine Kontaktperson hinterlegen.

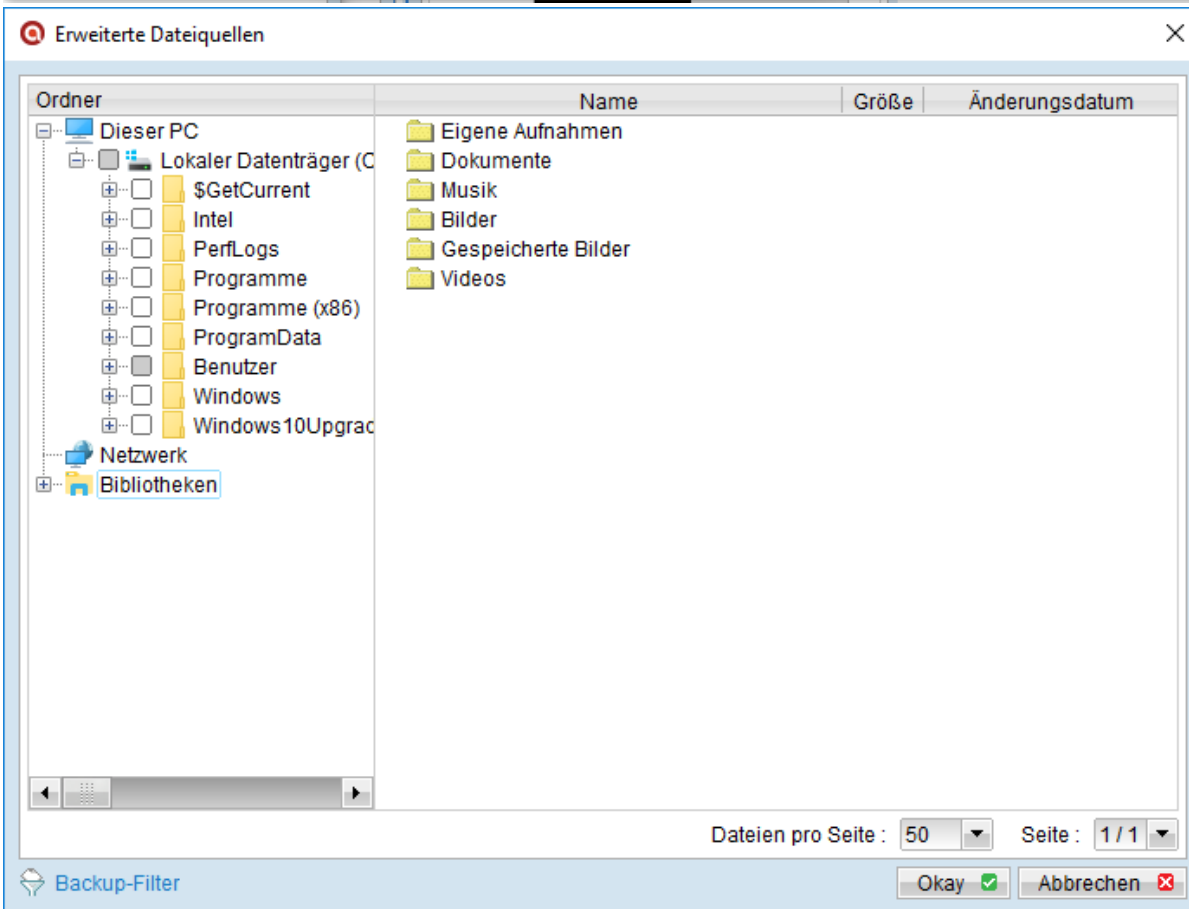
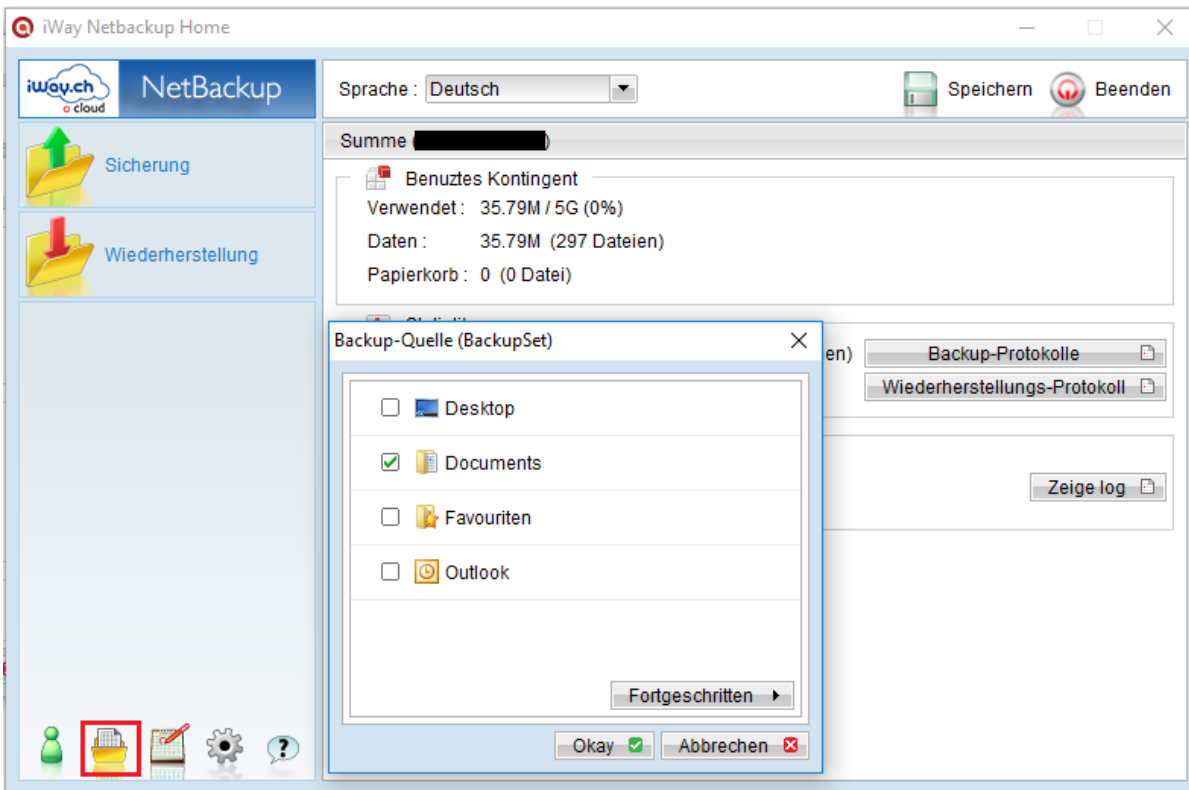
Die Zeitzone ist wichtig für den Backupzeitplan.



Backup-Quelle (BackupSet)

Wenn Sie auf das Symbol unten klicken können Sie Ihre Backup-Quelle definieren also bestimmen was Sie sichern möchten.

Sie können die Auswahl auch genauer definieren in dem Sie auf Fortgeschritten klicken und so z.B. einzelne Ordner sichern können.

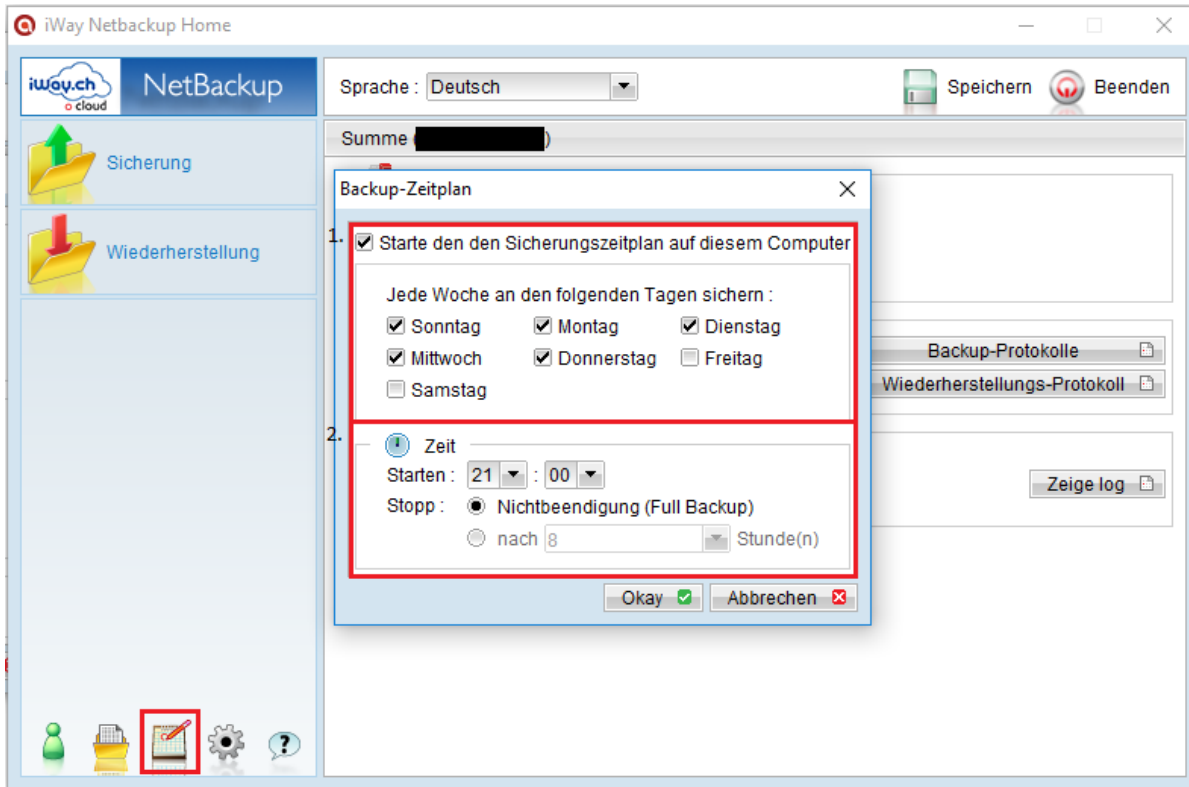


Backup-Zeitplan

So können Sie den Backup-Zeitplan einrichten.

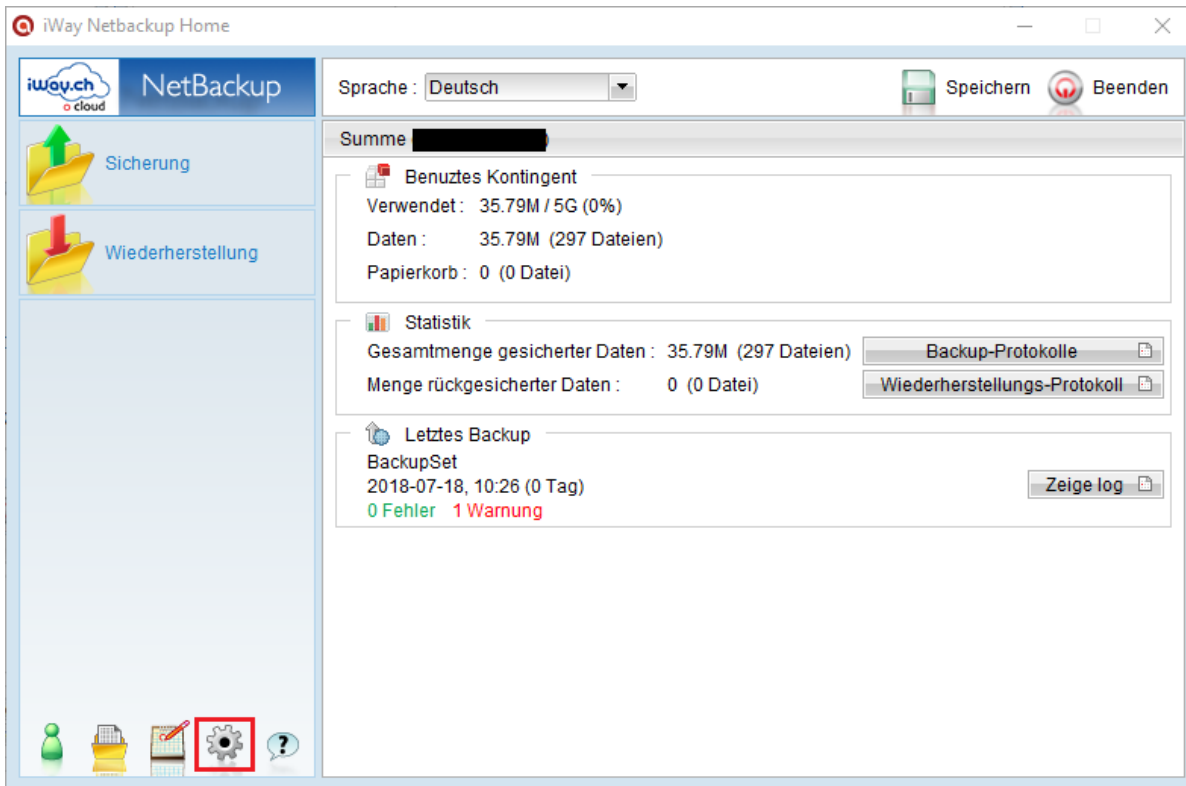
Klicken Sie auf das unten markierte Symbol, daraufhin öffnet sich ein Fenster mit Optionen.

1. Hier bestimmen Sie an welchen Tagen das Backup stattfinden soll.
2. Hier bestimmen Sie um welche Zeit das Backup starten soll und wann das Backup stoppen soll.



Backup-Einstellungen

Um in die Einstellungen zu gelangen klicken Sie unten in der Leiste auf das Zahnrad.



Nun sollte sich folgendes Fenster öffnen.

1. **Continuous Data Protection:** Mit der Continuous Data Protection kann man einzelne Dateien immer wieder sichern.
2. **Verschlüsselung:** Sie können bestimmen ob das Backup unsere standardmäßige Verschlüsselung hat mit Ihrem Login Passwort oder ob Sie selbst ein Passwort bestimmen möchten.
3. **Temporäres Verzeichnis:** Mit der Option wird ein Temporäres Verzeichnis angelegt zum Speichern von Backup-Dateien.
4. **Papierkorb:** Hier bestimmen Sie für wieviele Tage gelöschte Dateien in einem Backup aufbewahrt werden sollen.
5. **Netzwerk-Authentifikation:** Die korrekte Netzwerk-Authentifikation für Windows ist nur dann wichtig wenn man z.B. ein ganzes Laufwerk in einem Netzwerk sichern möchte.
6. **Erweiterte Einstellungen:**
 - a. Möchte man Dateiberechtigungen mit sichern oder nicht.
 - b. Das Backup würde z.B. einer Verknüpfung zu anderen Dateien folgen und diese mitsichern wenn das Häkchen bei folge Link aktiv ist.
 - c. Volume Shadow Copy ist ein Versionierungsdienst von Windows.
 - d. Möchte man eine Erinnerung bekommen dass das Backup ausgeführt wird.
 - e. Möchte man ein Offline-Backup zulassen so dass ein Backup erstellt wird auch wenn man nicht mit dem Internet verbunden ist bzw. Server dann kann man dieses Häkchen aktivieren und für sich selbst die Optionen festlegen.

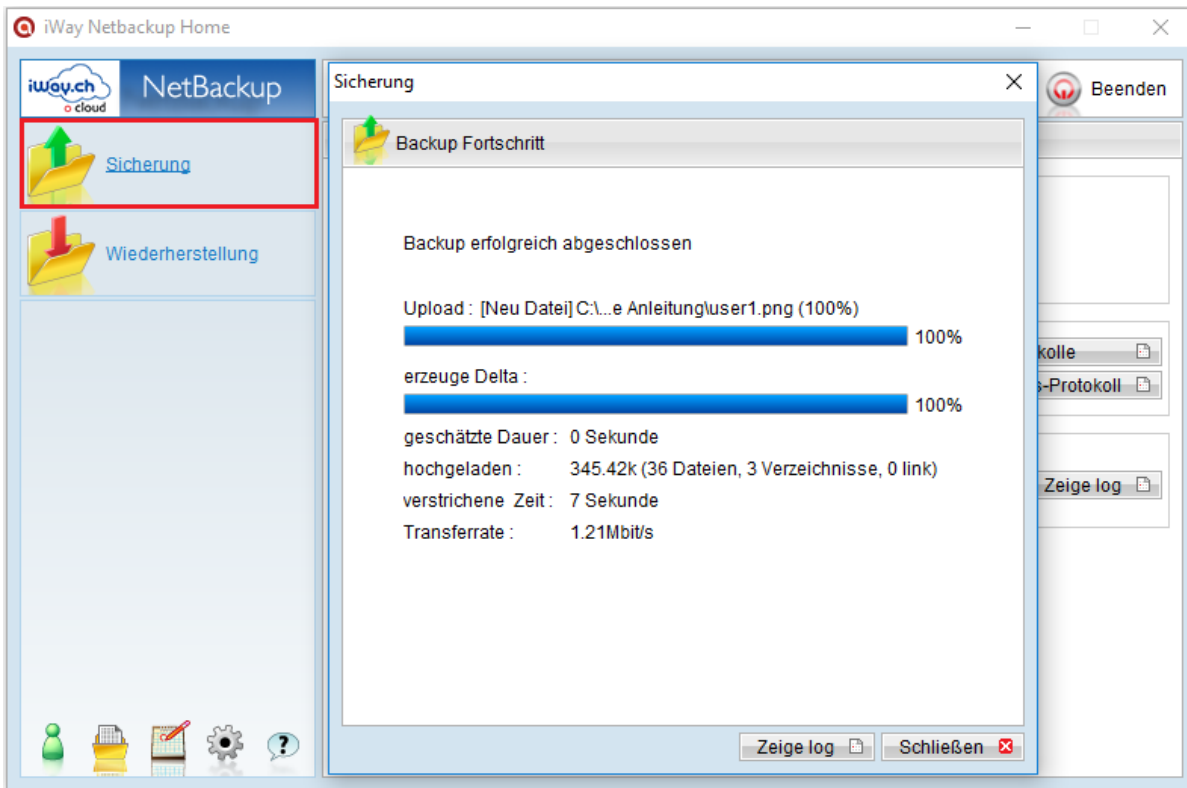
Backup-Einstellung

- Continuous Data Protection**
 - Aktiviere „Continuous Data Protection“ (nur lokale Fest...
 - Backup Datei(en) ausgewählt von Dateiquellen und ...
 - Alle Dateien sichern
 - Systemdateien nicht sichern
- Verschlüsselung**
 - Verschlüsselungsschlüssel : *****
 - Mask Verschlüsselungsschlüssel
- Temporäres Verzeichnis für das Speichern von Backup-Daten**
 - C:\Users\██████████\temp
 - Ändern
- Papierkorb**
 - Gelöschte Datei(en) aufbewahren : 7 Tag(e)
- Netzwerk-Authentifikation für Windows**
 - Domäne : DESKTOP-G8QNL5N
 - Anwender-Name : ██████████
 - Passwort :
- Erweiterte Einstellungen**
 - Dateiberechtigungen Sichern
 - Folge Link
 - Aktiviere Volume Shadow Copy
 - * nur für Microsoft Windows 2003, XP, Vista, 7, 2008, 20...
 - Aktiviere System-Logout-Sicherungserinnerung
 - Aktiviere Offline-Backup
 - Backup-Intervall : 1 Tag(e) 0 Stunde(n)
 - E-Mail-Mitteilung : 7 Tag(e)
 - Bestätigungsdialog vor dem Backup anzeigen

Okay Abbrechen

Sicherung

Wenn Sie ein Backup manuell ausführen möchten, können Sie im Client auf Sicherung klicken.



Wiederherstellung

Um Dateien wiederherzustellen wählt man im Netbackup Client die Option Wiederherstellen.

1. Hier können wir das Backup auswählen von welchem wir die Dateien wiederherstellen wollen.
2. Wählen Sie die Dateien, Ordner, Laufwerke usw. aus welche Sie wiederherstellen wollen.
3. Nun wählen Sie den Ort aus wo die Wiederhergestellten Dateien gespeichert werden sollen.

Schlussendlich klicken Sie auf Start Wiederherstellung.

iWay Netbackup Home

NetBackup

Sicherung

Wiederherstellung

Suchen Fortgeschritten

Wiederherstellung

Liste Dateien nach Backup: 2018/07/18 zuletzt Zeige alle Dateien Filter

Ordner	Name	Größe	Änderungsdatum
Sicherungs-Server	C:\		
Users			

Delete Dateien pro Seite: 50 Seite: 1/1

Daten wiederherstellen an

ursprünglichem Dateiort

alternativem Speicherort: C:\Users [redacted] Ändern

Wiederherstellen der Dateiberechtigungen

Start Wiederherstellung Abbrechen